



nationale spellenweek

26 OKT - 1 NOV

MANIFEST

we zijn groepsdieren die steeds vaker alleen zitten.

Nooit eerder konden we zo makkelijk contact maken met iemand aan de andere kant van de wereld. Toch voelen steeds meer mensen zich eenzaam. Dat is geen toeval. Het is een paradox die vraagt om aandacht. De samenleving individualiseert. We werken vaker thuis, we streamen onze eigen series, we scrollen door feeds die op ons zijn afgestemd. Sociale media beloven verbinding, maar leveren vaak het tegendeel: oppervlakkig contact, zonder de warmte van een echte aanwezigheid. We zijn groepsdieren die steeds vaker alleen zitten. Maar er is een simpel tegengif. En dat tegengif ligt al jaren in de kast.

Bordspellen als ritueel

Een bordspel erbij pakken is meer dan entertainment. Het is een uitnodiging. Je spreekt concreet af, niet "we moeten snel wat doen", maar morgenavond, bij jou, om zeven uur. Je legt je telefoon weg. Je kijkt elkaar aan. Je lacht om dezelfde dingen. Je ruziet vriendelijk over de regels. Je bent aanwezig, écht aanwezig, op een manier die een appje of een like nooit kan vervangen. Monopoly, Hitster, het maakt niet uit wat er op tafel komt. Wat telt is wie er omheen zit. En dan, aan het einde van de avond, zegt altijd iemand het. Altijd. "Waarom doen we dit eigenlijk niet vaker?"

Wat de wetenschap al lang weet

Onderzoek naar geluk en welzijn wijst keer op keer in dezelfde richting: mensen worden gelukkig van betekenisvol contact met anderen. Niet van bezit, niet van vind-ik-leuks, niet van efficiëntie. Van échte aanwezigheid. Van samen lachen. Van een avond

waarop tijd even stilvalt, omdat je te druk bezig bent met mens zijn. Spelen is bovendien een oervorm van samenzijn. Kinderen doen het instinctief. Ergens onderweg zijn we vergeten dat volwassenen het ook nodig hebben.

Waarom dit nu nodig is

Daarom is er de Nationale Spellenweek. Niet omdat bordspelen de wereld redden. Maar omdat kleine rituelen grote verschuivingen in gang zetten. Omdat een concrete afspraak makkelijker te maken is dan een vaag voornemen. Omdat één avond met vrienden, familie of burens je kan herinneren aan wat echt telt. Deze week is een uitnodiging om de kast open te trekken. De tafel vrij te maken. Mensen bij je te roepen. En misschien, als de avond voorbij is en iemand die vertrouwde zin uitspreekt, waarom doen we dit niet vaker?, is het antwoord dit jaar anders. Omdat we besloten het gewoon te doen.



HET INITIATIEF

Wat is de Spellenweek?

Eén week per jaar, één oproep aan heel Nederland: Ga spelen. Thuis, of op honderden plekken tegelijk. De Nationale Spellenweek is een jaarlijks evenement van 26 oktober tot en met 1 november. Van bibliotheken tot buurthuizen, van scholen tot werkvloeren, van cafés tot musea, laagdrempelig, in de buurt, en met spel als middel voor echte, fysieke ontmoeting. Geen commerciële campagne. Een ritueel dat elk jaar terugkomt.

Thuis

Hier begint het. Via spellenweek.nl vinden mensen alles om zelf een spelavond te organiseren, met vrienden, familie, burens of collega's.

Lokaal

Bibliotheken, buurthuizen, cafés, musea, bordspelclubs en werkgevers ontvangen het Spellenweek-pakket. Officiële locatie, zichtbaar op de kaart.

Landelijk

Zeven grootschalige activiteiten op iconische plekken. Elke dag één. Voor landelijke media, bereik en momentum



THUIS

De oproep is simpel: ga spelen.



Spel maakt een uitnodiging concreet.

Vraag je neef voor een avond klaverjassen. Bel bij de burens aan voor een potje Yahtzee. Gooi een bericht in de buurtapp: wie heeft er zin in Stratego? Of ga met je kinderen zingend de strijd aan met een potje Hitster.

Spel is een waanzinnig middel om samen iets te doen. Hoe je het doet, dat maakt niet uit, het gaat erom dat je het doet.

Hier begint het.

Het Spellenpakket

3 tastbare elementen

De Aanschuifkaart

Een uitnodiging in je hand, een kaart die je vouwt.

Je legt 'm op tafel. Je schuift 'm door de brievenbus. Je geeft 'm aan iemand van wie je weet: die speelt graag maar krijgt nooit een uitnodiging. Of zet het op je tafel en laat mensen weten dat ze welkom zijn om aan te schuiven.

De Aanschuifkaart is het tastbare hart van de Spellenweek. Geen app, geen formulier maar een fysiek gebaar dat zegt: jij hoort erbij.

Mascotte Ludi

Een gezicht dat je herkent.

Een object dat je vasthoudt en met je meedoet.

Afgeleid van 'Homo Ludens', staat Ludi voor samen spelen, samen zijn en aandacht voor elkaar.

Een vriendelijke, tastbare herinnering aan de essentie van de Spellenweek.

De mascotte wordt meegegeven bij deelname en activatie en kan worden gebruikt tijdens het spelen. De Spellenweek stopt niet na 7 dagen. Ludi zorgt dat het moment blijft bestaan.

Spellenweek Thema 20

Een selectie van 20 spellen, gekozen door een onafhankelijke jury.

Vier categorieën maken instappen eenvoudig voor elk moment en elk gezelschap.

Samen snel (±15 min) Toegankelijk en laagdrempelig.

Samen lachen (±30 min) Energie, interactie en plezier.

Samen met familie (±45 min) Verbindt generaties.

Samen de diepte in (60+ min) Tijd, aandacht en betrokkenheid.



Landelijk

DE 7 WONDEREN VAN DE SPELLENWEEK

7 locaties. 7 verhalen. 7 keer voorpagina.

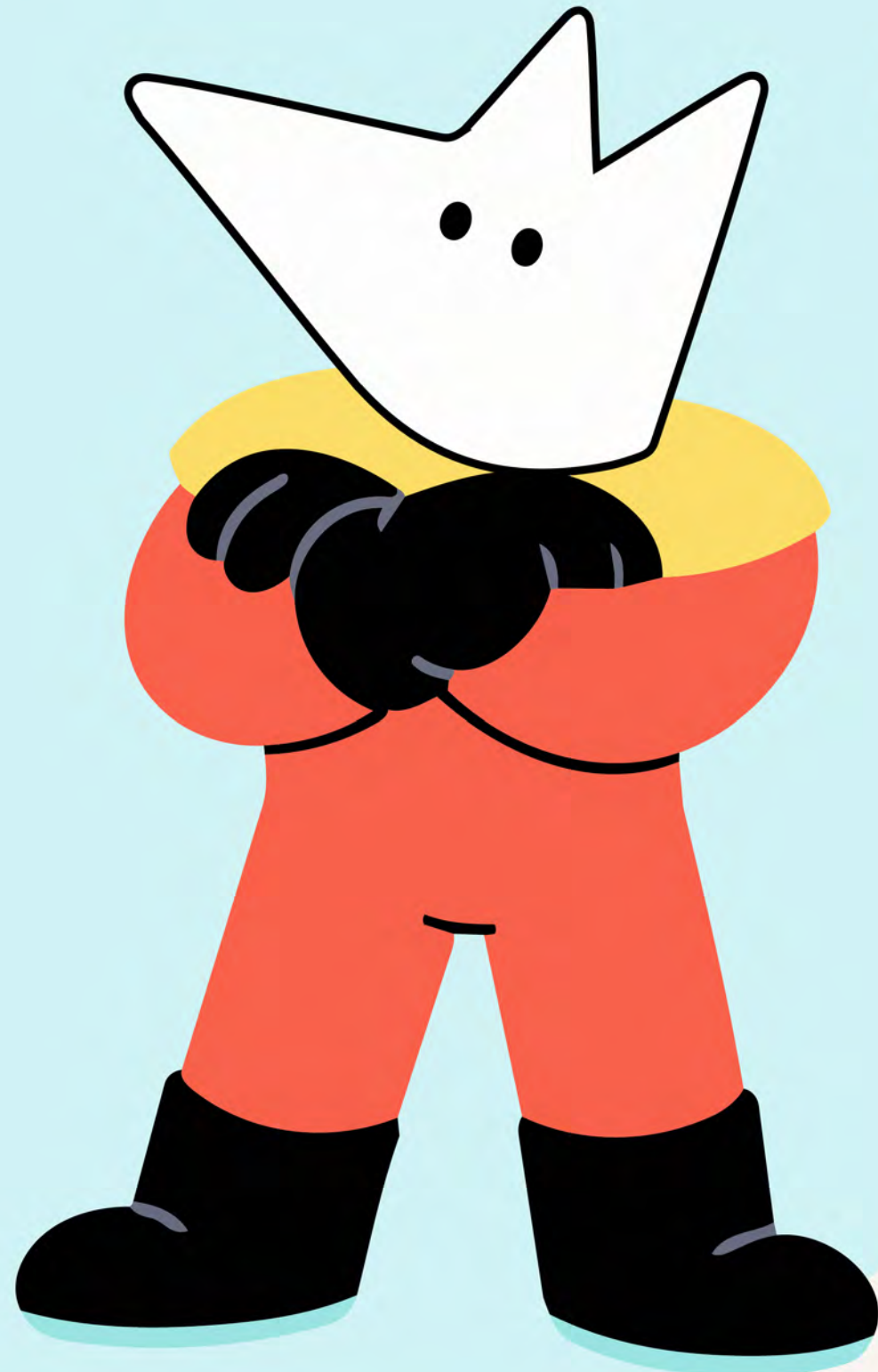
Grootschalige activiteiten op iconische plekken. Elke dag een nieuwe doelgroep, een nieuw beeld, een nieuwe voorpagina. De Spellenweek als landelijk mediamoment.

De lijst wordt definitief gemaakt zodra de lopende onderhandelingen rond zijn.

- Speel **Monopoly Amsterdam** in de **Beurs van Berlage** met de handelsvloer als speelbord terwijl de straatnamen worden geprojecteerd op de vloer.
- Duik het keldergewelf in van **Kasteel Hoensbroek** samen met je **Dungeons & Dragons**-groep. Ga op quote met live muziek, fakkels en een spelmeester.
- **Paleis Soestdijk**, geeft Koninklijke grandeur als decor voor het veldslagspel **Stratego**.
- Plan je **Ticket to Ride** routes omringd door echte locomotieven in het **Spoorwegmuseum Utrecht**.
- **Dixit** als kunst in **Het Groninger Museum**. Creativiteit als spelregel.
- Vliegtuigspellen **Check-In** voor het **Corendon Boeing Hotel**. Speel op 10.000 meter, aan de grond.
- De **Lingo** marathon met Lucille Werner. Een landelijk tv-moment met Lucille Werner. Het woordspel dat iedereen kent, één marathondag lang.
- Speel dammen tussen de reuzepanda's in **Dierenspellen** in **Ouwehands Dierenpark**.

Dit is waar het zichtbaar wordt. Elke locatie is een mediakans. Elke dag een nieuw verhaal. Elke editie groter dan de vorige.





**Naturalis Biodiversity Center
Leiden**
T. rex "Trix"

**ARTIS-Groote Museum
Amsterdam**
Tentoonstelling over
mens en natuur

**Natuurmuseum Fryslân
Leeuwarden**
Grote dierencollectie
uit Friesland

**Oertijdmuseum
Boxtel**
Dinosaurussenpark
buiten

**Museum-Omniversum
Den Haag**
Koepelbioscoop
(Omniversum)

**Natuurhistorisch
Museum Rotterdam
Rotterdam**
"Dode dieren met een
verhaal" collectie

**Natuurmuseum Brabant
Tilburg**
Ijstijdtentoonstelling
met mammoet

**Terra Maris
Oostkapelle**
Duin- en natuurgebied
buitenmuseum

Samen bouwen we een nieuwe traditie.

De Spellenweek wil graag met jullie organisatie samenwerken. We werken nu al met het Natuurmuseum Brabant in Tilburg, waarmee we de eerste stappen hebben gezet om samen een mooie week te bouwen. Denk aan themaspellen die bij het museum passen, het opzetten van een PR-strategie, en wat wij kunnen doen om jullie locatie tot een geweldige Spellenweek-locatie te maken.

We zouden graag ook met jullie museum in gesprek gaan. Word deelnemende locatie, programmeer mee, of bouw mee aan iets dat groter wordt dan één week per jaar.

Contact@spellenweek.nl

Neem contact op voor info.

Voor locaties: Meedoen kan op twee manieren

- **Basispakket** — aanschuikaart, vlaggenlijnen, posters, flyers en mascotte Ludi. Direct herkenbaar als Spellenweek-locatie. OF **Pluspakket** — de volledige Spellenweek Top 20 op locatie. Voor werkvloer, school, bibliotheek, winkel of instelling.
- **Samenwerken in thema**, we gaan samen op zoek naar de juiste spellen en activiteiten voor **jouw museum**.





nationale spellenweek

26 OKT - 1 NOV