



Nationaal Archief  
*Ministerie van Onderwijs, Cultuur en  
Wetenschap*

# Wat is duurzaam toegankelijke informatie?



## Resultaat Open op Orde

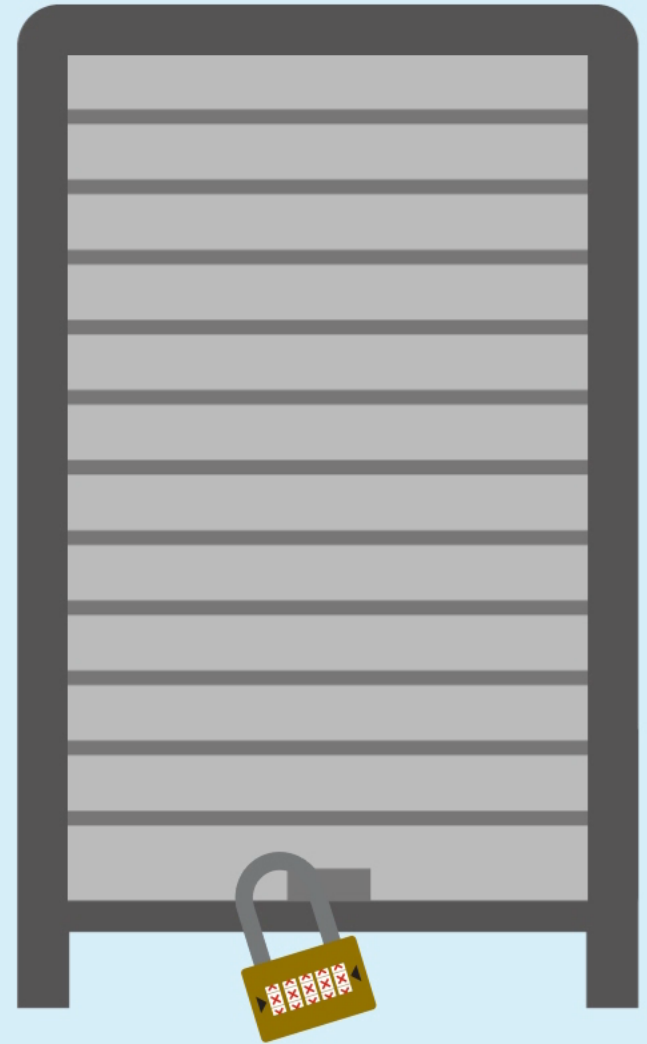
Het voornaamste beoogde effect is het veiligstellen, verstrekken en verbeteren van de **duurzame toegankelijkheid van informatie** van overheidsorganisaties.



# Informatiebeheer

=

# Bewaren van informatie

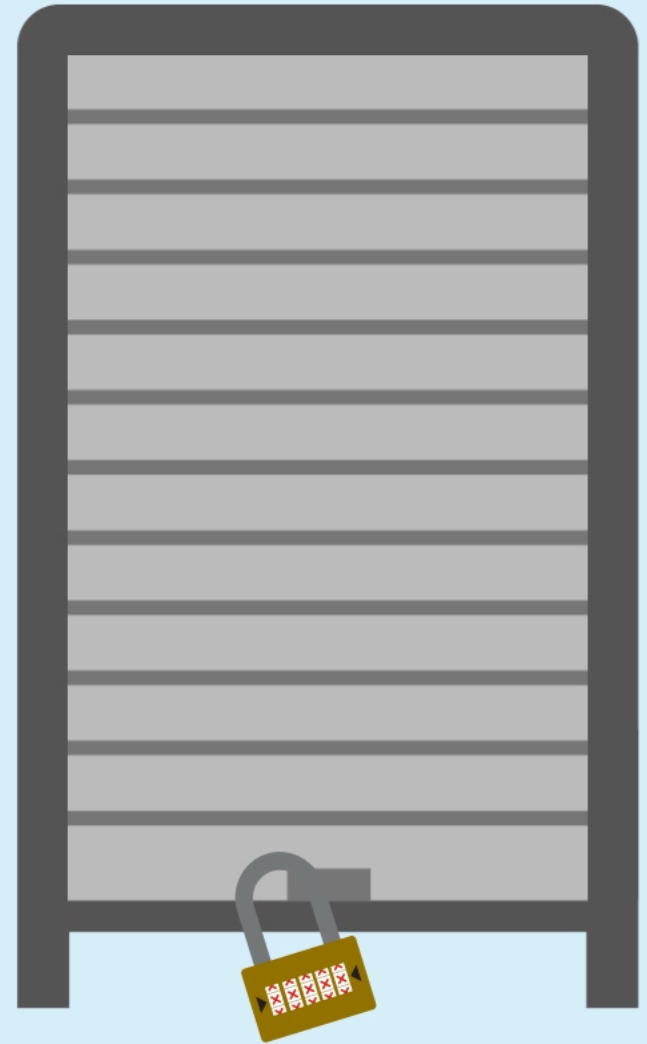




**Informatiebeheer**

**=**

**~~Bewaren van~~  
~~informatie~~**

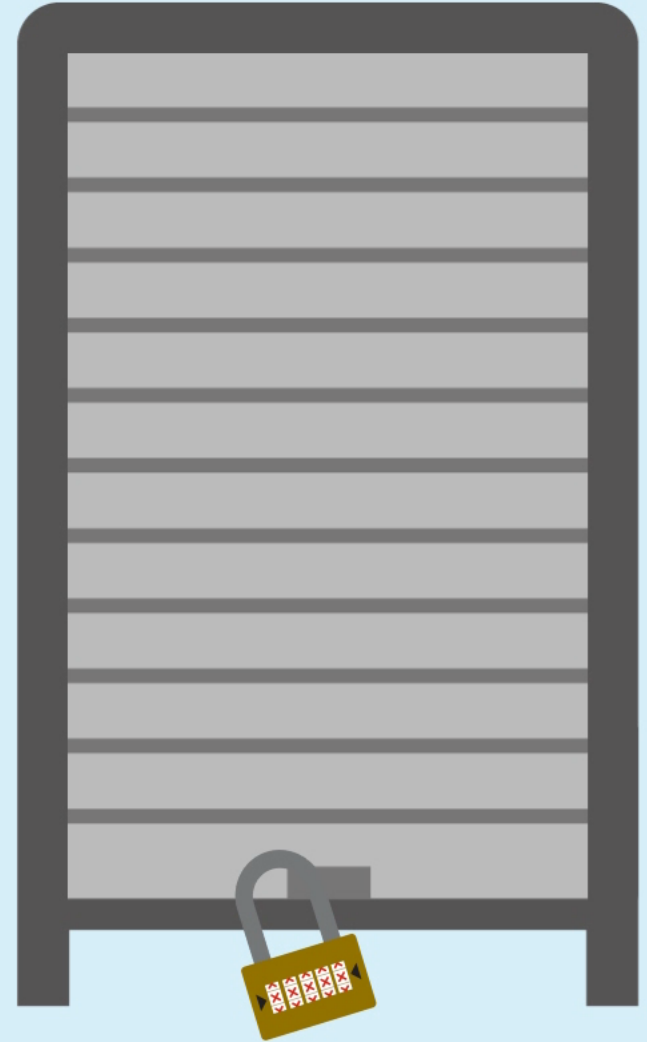




# Informatiebeheer

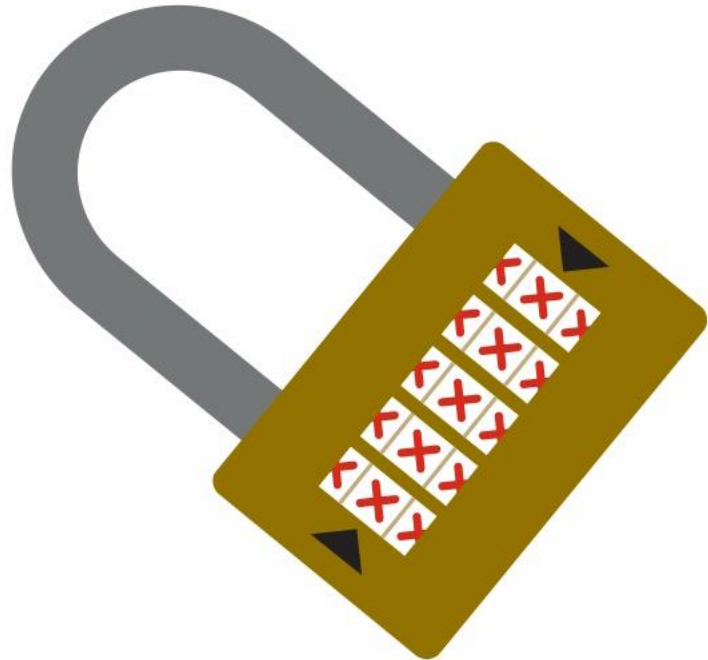
=

# Duurzaam toegankelijk maken en houden van informatie



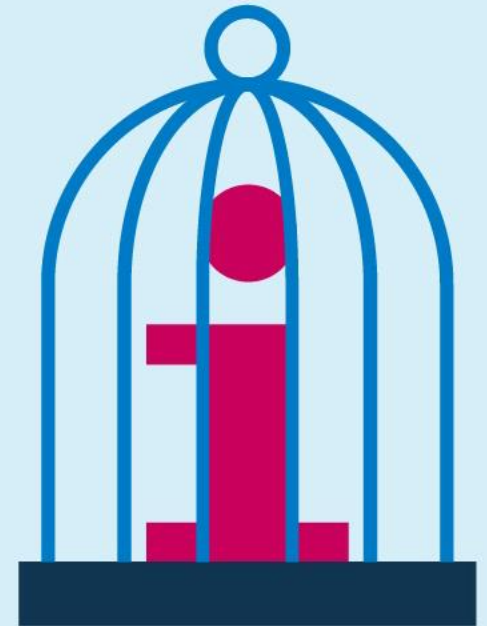
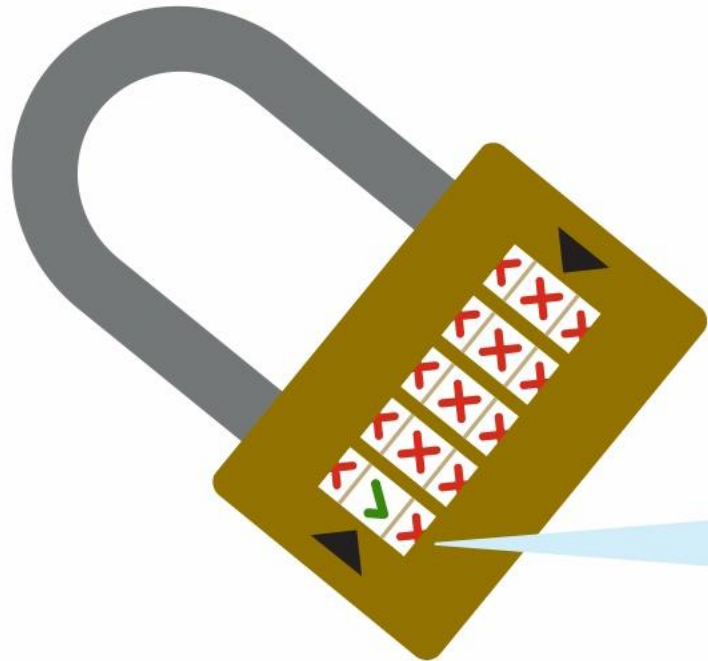


# Vindbaar



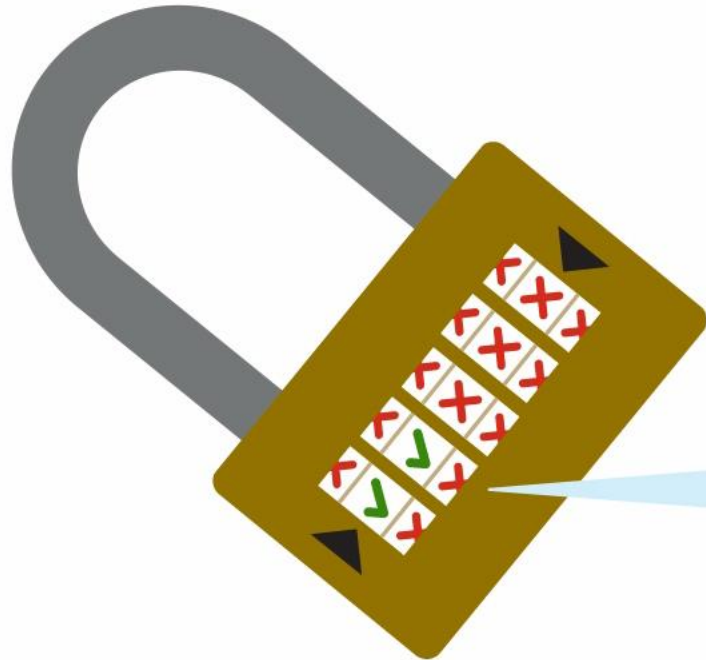


# Beschikbaar





# Leesbaar



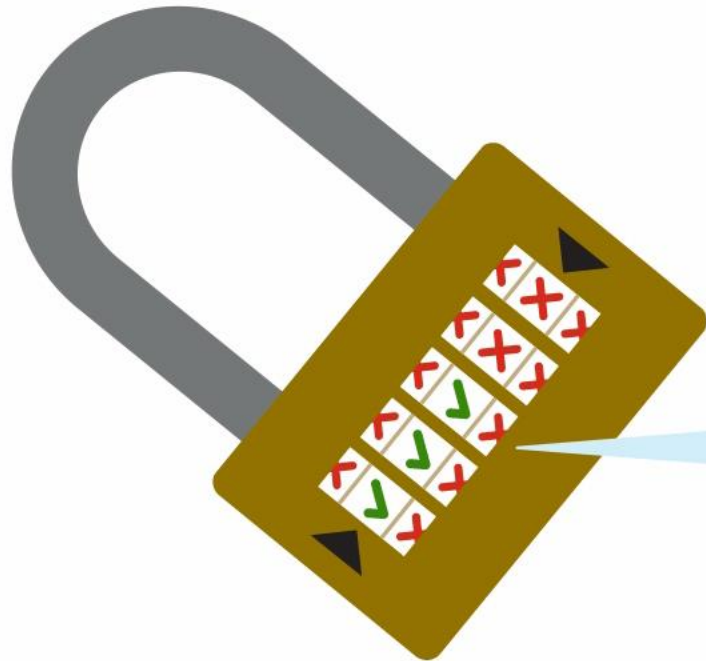
 **File not supported**







# Interpreteerbaar



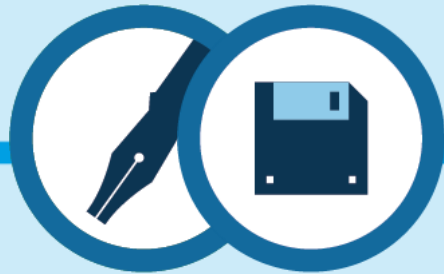


# Betrouwbaar





# Toekomstbestendig



1979 1982



1997



2006



2013



2035



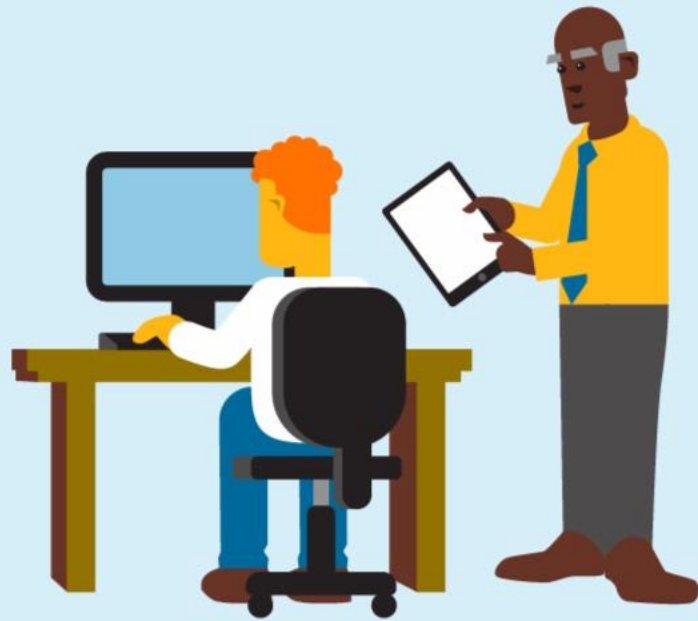
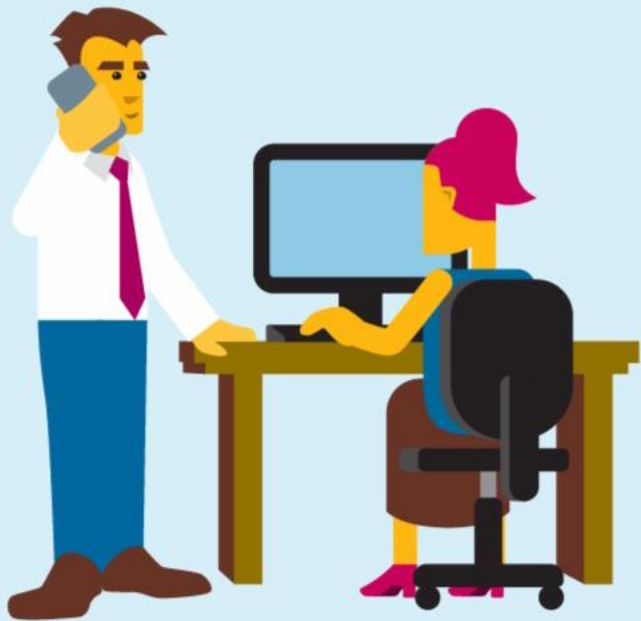


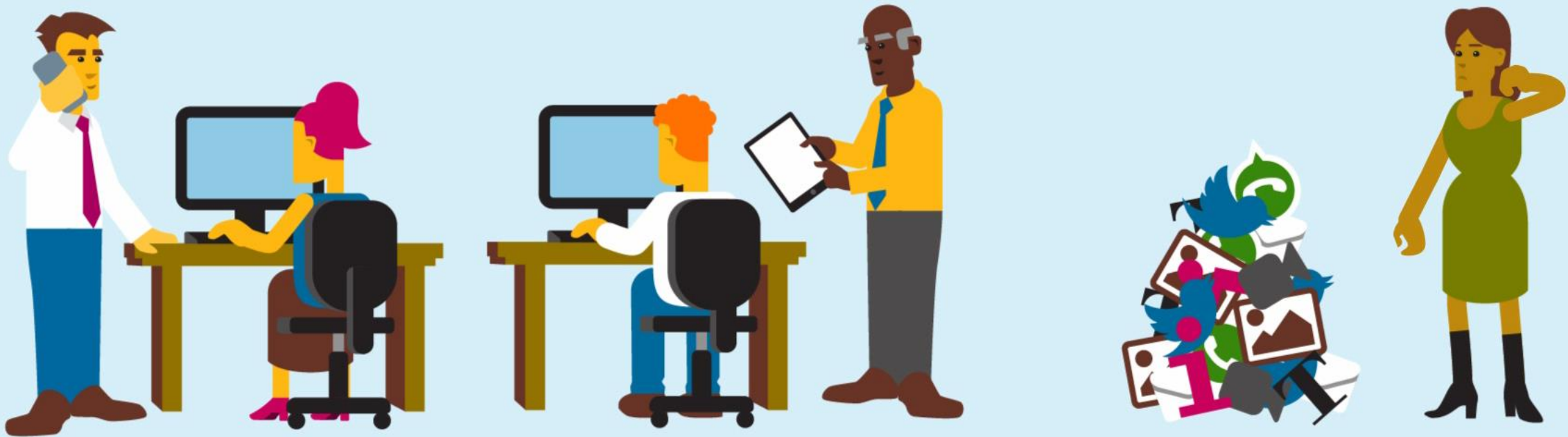
# DuTo-principes

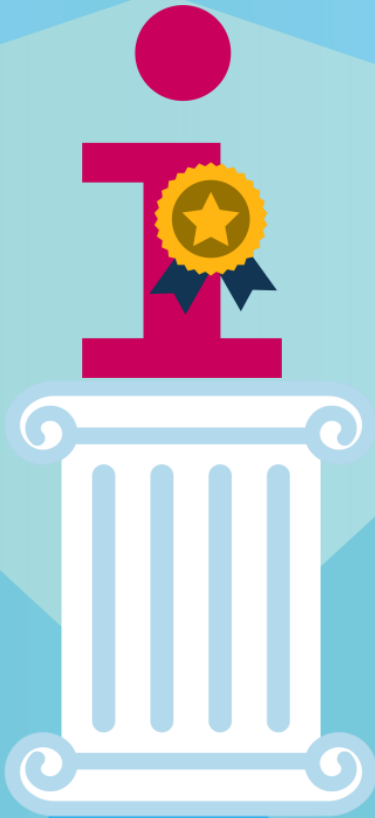
- Vindbaar
- Beschikbaar
- Leesbaar
- Interpreteerbaar
- Betrouwbaar
- Toekomstbestendig



# Waarom duurzaam toegankelijk?







**Informatie**  
is van waarde





# Uitvoering taken





# De chaos bij de IND is amper meer te bestrijden

Achterstanden lopen op, en de te betalen dwangsommen ook. [...] en kampt de dienst met half ingevulde en slecht doorzoekbare digitale dossiers.





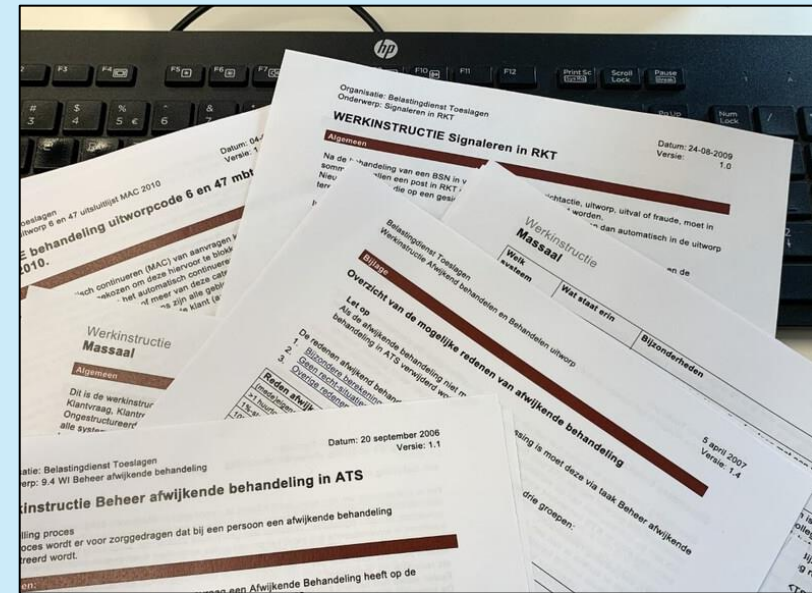
# Verantwoording





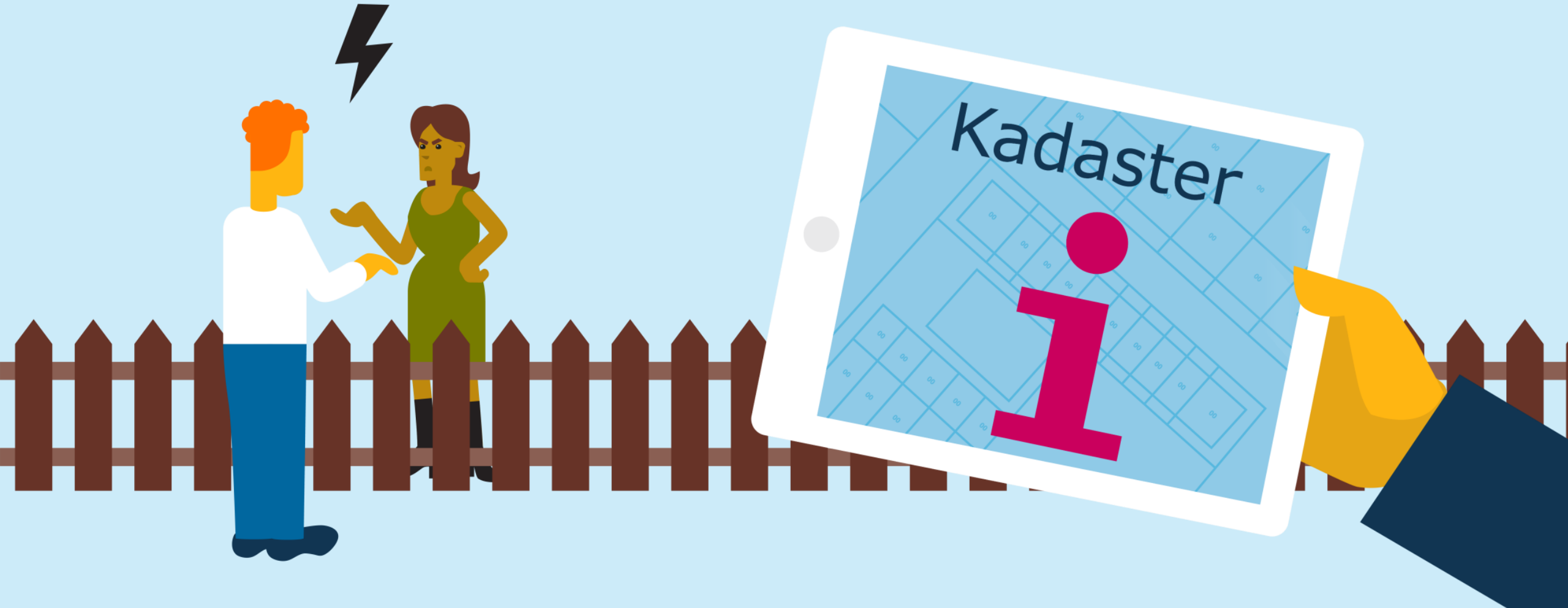
# Vertrouwelijke stukken bevestigen: toeslagenschandaal veel groter

Handleidingen, werkinstructies, Excelbestanden en verzonden brieven geven een onthullend inkijkje in de werkwijze van de fiscus. [...] Al vijftien jaar houden ambtenaren zich niet aan de wet bij terugvordering van toeslagen, blijkt uit de stukken die RTL Nieuws heeft ingezien.





# Rechtszekerheid





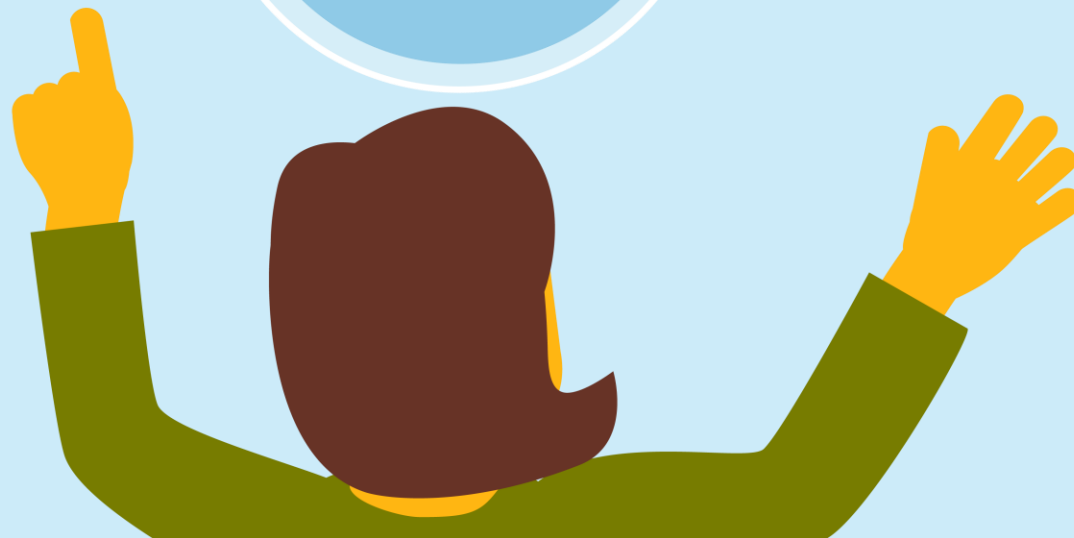
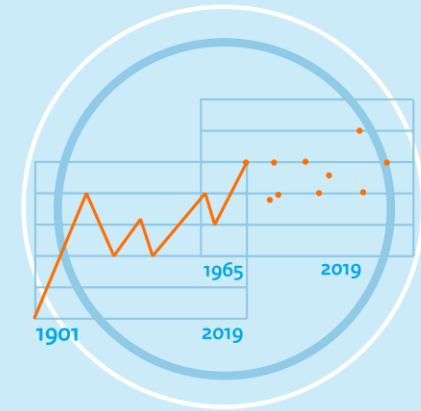
# Duizenden toeslagendossiers te vroeg vernietigd bij Belastingdienst

Duizenden dossiers van de afdeling Toeslagen van de Belastingdienst zijn jaren te vroeg vernietigd. Het gaat om 9000 dossiers van mensen die toeslag kregen en in beroep zijn gegaan tegen besluiten van de afdeling,





# Onderzoek





# CBS krijgt gegevens uit teststraten van de GGD voor onderzoek

Deze analyses kunnen mogelijk helpen sneller te identificeren welke groepen zich meer of minder laten testen, welke beroepen een hoger risico lopen of wat bijvoorbeeld de invloed is van woon- of werkomstandigheden om positief getest te worden.







# Erfgoed



2017  
MH17 ramp



2150

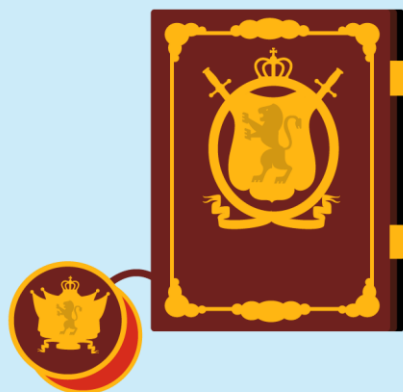
1800

1900

2000

2100

2200



1839  
Afscheiding  
van België



2020  
Coronacrisis



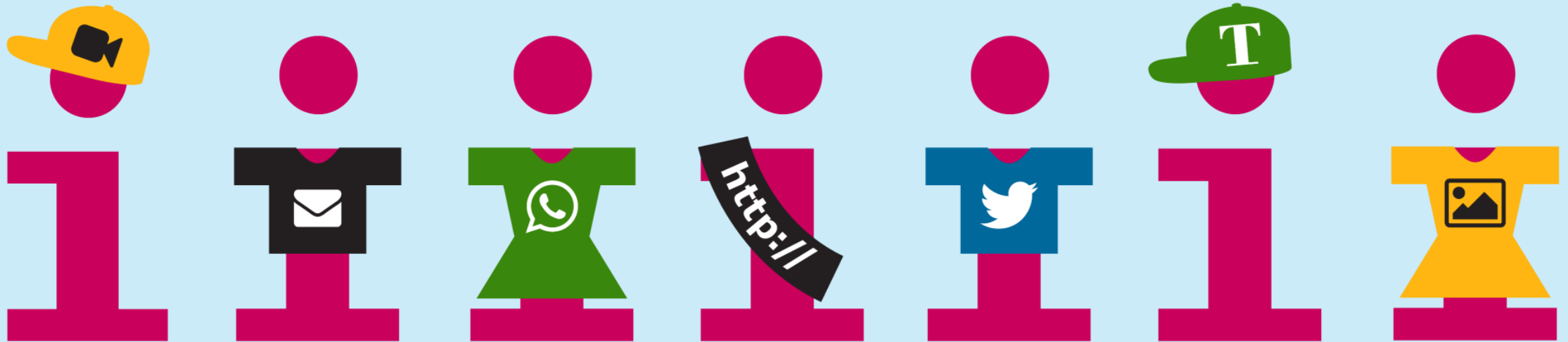
# Toespraak Rutte historisch, alleen sportwedstrijden beter bekeken

Naar de toespraak van premier Rutte over het coronavirus keken gisteren ruim 7,6 miljoen mensen [..] "Het is een historisch televisiemoment, dat niemand snel zal vergeten."





# Informatie in alle vormen en systemen





# Keuzes maken

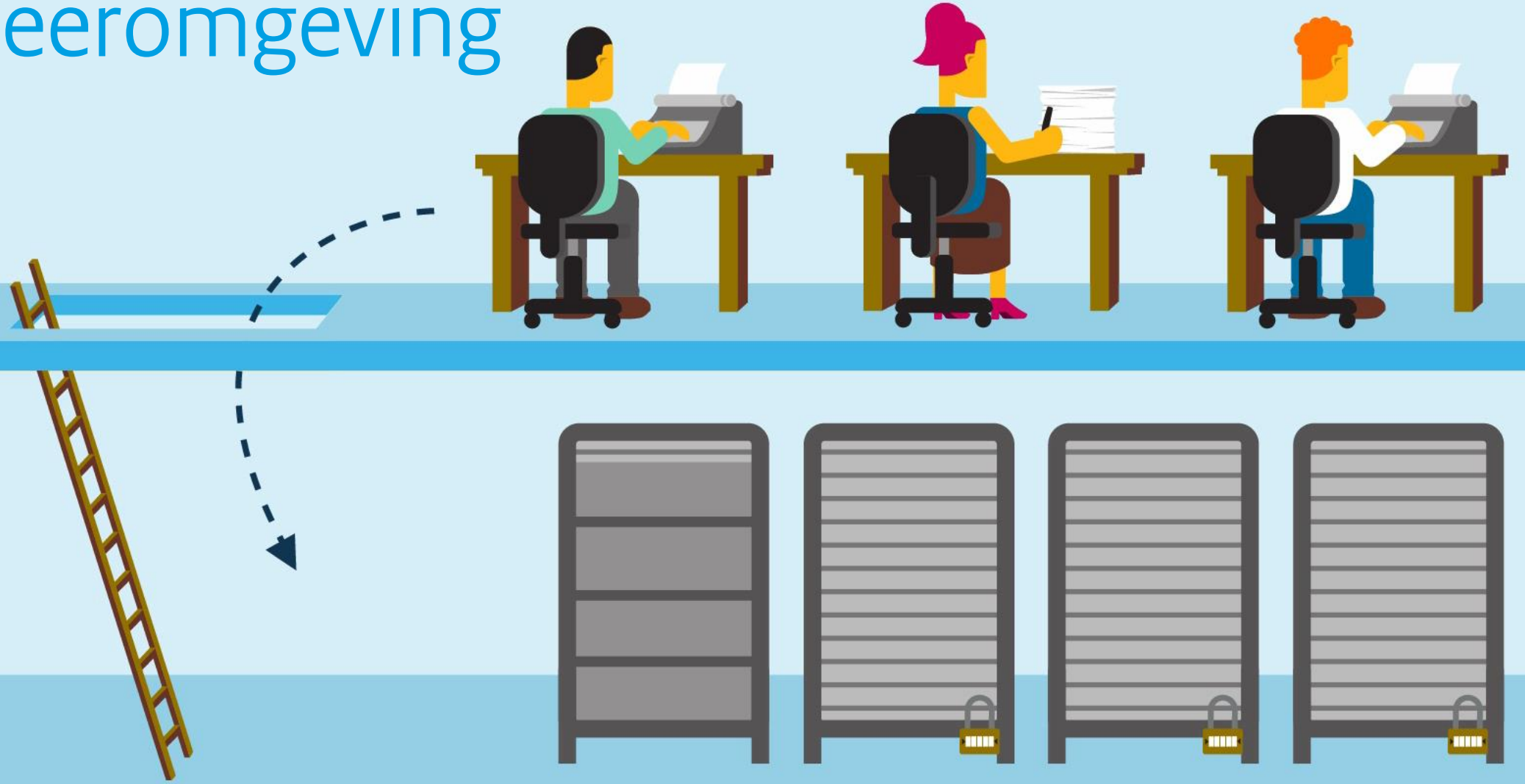




**Hoe maak je informatie  
duurzaam toegankelijk?**



# Traditioneel Beheeromgeving



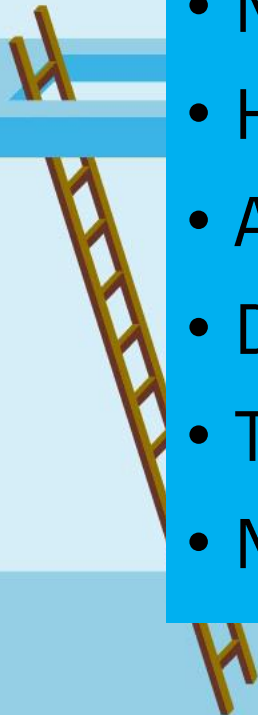


# Traditioneel Beheeromgeving



## **Knelpunten verplaatsen naar digitale beheeromgeving**

- Niet geschikt voor alle vormen van informatie.
- Handmatig verplaatsen belast medewerkers.
- Automatisch koppeling duur en onderhoudsgevoelig.
- Deel van de informatie wordt vergeten of raakt aangetast.
- Tot verplaatsen niet toegankelijk voor andere gebruikers.
- Na verplaatsen minder toegankelijkheid vanuit werkproces.

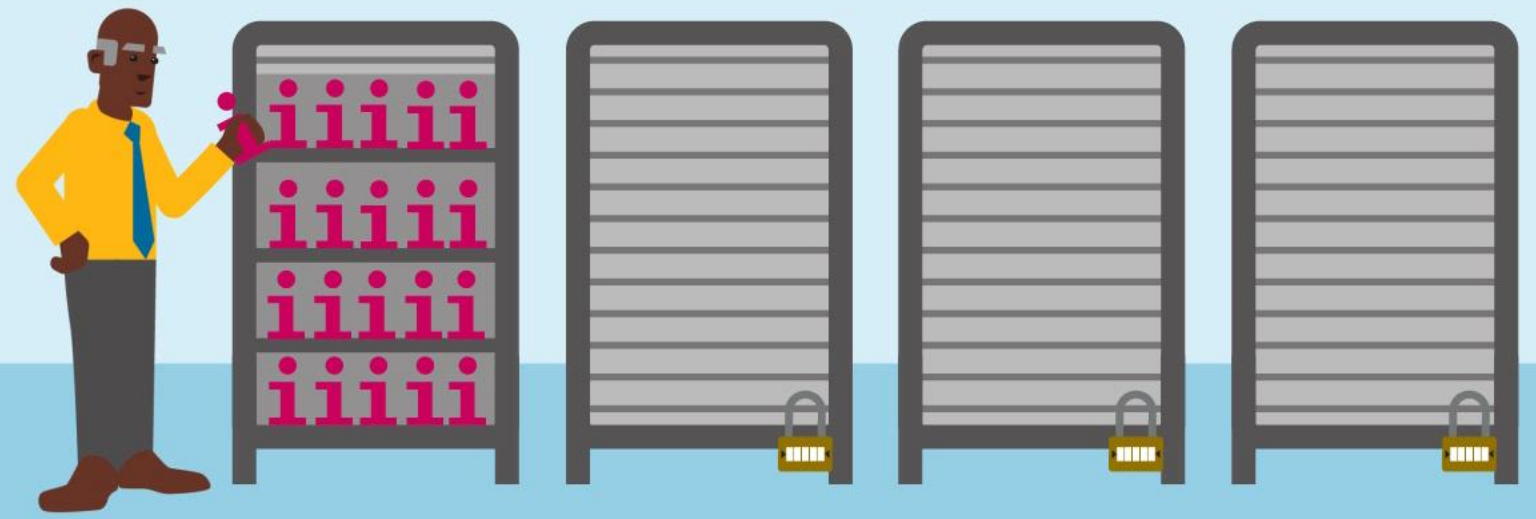




# Alternatief Beheer bij de bron



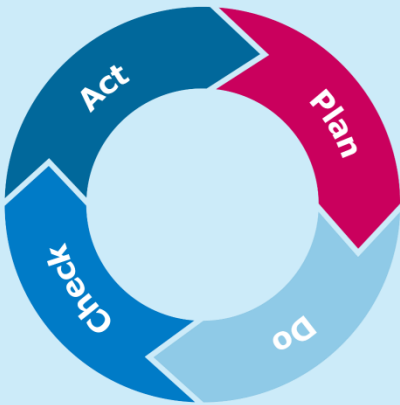
Mits bij de bron aan de DuTo-principes voldaan wordt







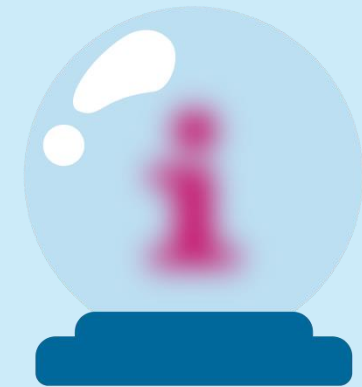
# Archiveren by design



Maak keuzes tijdens  
het ontwerp van  
werkprocessen en  
informatiesystemen



Denk vanuit  
de toekomstige  
gebruikers van de  
informatie



Rekening houden  
met ontwikkelingen  
in de toekomst