



OPENDAG RAR

DOEL:

Mensen die weinig tot niets weten van het archief laten zien dat het archief leuk, spannend, modern en afwisselend is.





LOS JIJ HET MYSTERIE OP?
BIT.LY/RARMYSTERIE



ESCAPEGAME

ONZE ERVARING

- Keuze platform
- Vertel een verhaal
- Begin met een plan
- Verzamelen
- Moeilijkheid
- Testen

YURLS

+ PUNTEN

+ Gebruiksvriendelijk

+ Je kan onderdelen pas ontgrendelen met de juiste code of antwoord

- PUNTEN

- Advertenties bovenaan de pagina

- Heel slordige opmaak van de pagina in drie kolommen



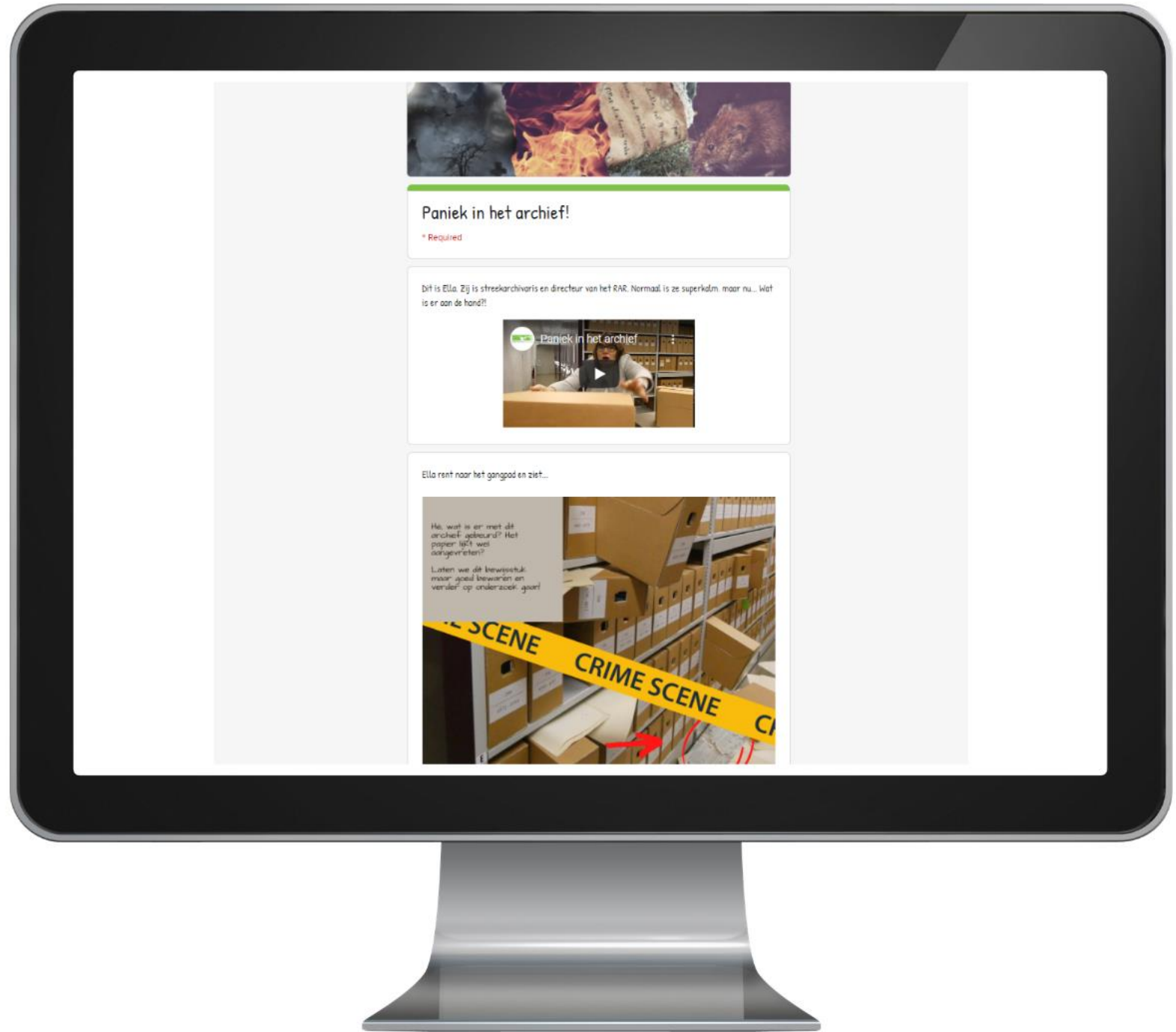
GOOGLE FORMS

+ PUNTEN

- + Gebruiksvriendelijk
- + Je kan onderdelen pas ontgrendelen met de juiste code of antwoord
- + Nette opmaak
- + integreren in eigen website

- PUNTEN

- Beperkte mogelijkheden in de opmaak
- 1 antwoord correct





VERTEL EEN VERHAAL

ONZE ERVARING

De snelste manier om een groep enthousiast te maken over je spel is door ze een duidelijk doel te geven.



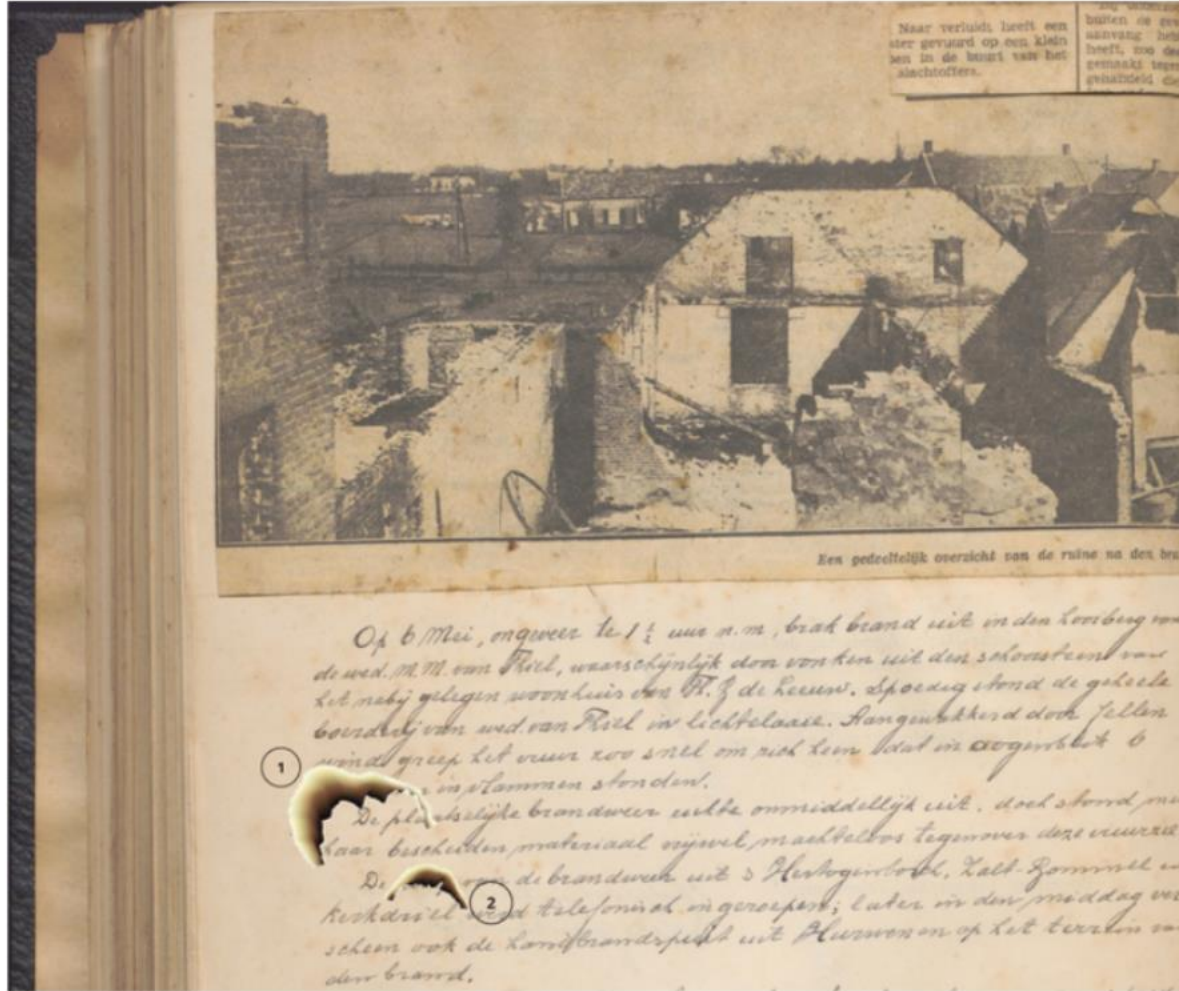
PLAN

ONZE ERVARING

Hiermee bedoelen we eigenlijk een schematische verhaallijn waarvan uit je werkt.

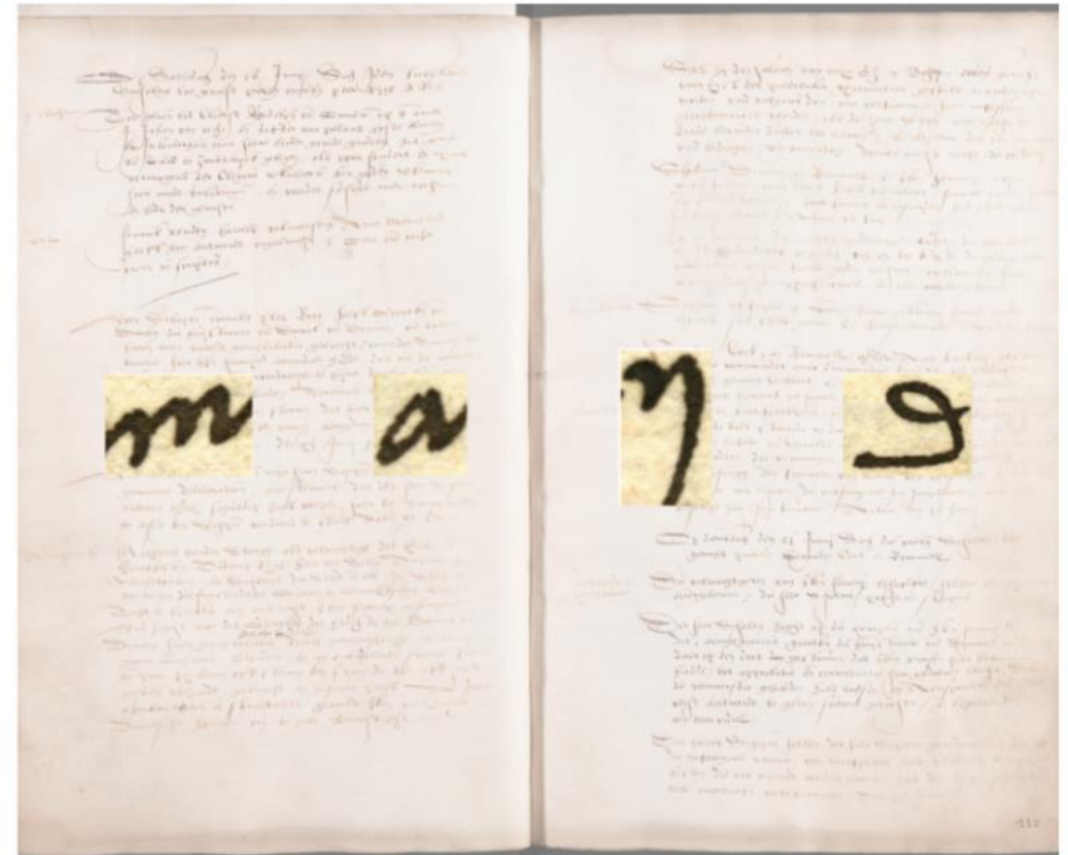
Met het maken van het plan begin je met je einddoel.

In het verslag hieronder staat bij 1: '...het vuur zo snel om zich heen dat in oogenblik 6 in vlammen stonden'. Maar kun jij bedenken wat er is afgebrand tijdens deze ramp? *



Your answer

Regelmatig werden heksen aangewezen als oorzaak van rampen en ellende. In het archief zijn volop heksenprocessen terug te vinden. Onderstaand document beschrijft bijvoorbeeld een proces uit 1597. Het handschrift van toen is voor ons in 2020 heel moeilijk leesbaar. Kun jij bijvoorbeeld lezen welk woord hieronder staat? *



Your answer

Op zondag 25 juni 1967 wordt een Betuwse dorpje geteisterd door een tropische hitte. De lucht is loodgrijs en de thermometer loopt op tot bijna dertig graden. Plotseling kondigt een hard gerommel een naderende windhoos aan. Nog geen kwartier later zijn er vijf doden gevallen en is het dorpje veranderd in een ruïne, zoals je kunt zien op de foto's hieronder. Hoe heet dit Betuwse dorpje? Kijk goed naar de afbeeldingen hieronder! Daarin kun je het antwoord vinden. *



ABC	DEF	GHI
JKL	MNO	PQR
STU	VWX	YZ

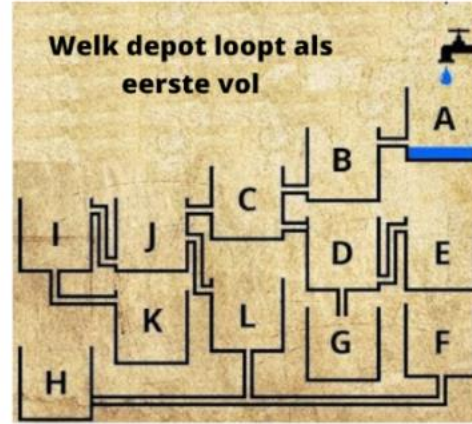
Your answer

MOEILIKHEID

ONZE ERVARING

Een belangrijk onderdeel van je game is dat het uitdagend is, maar wel haalbaar. Wissel moeilijke en eenvoudige puzzels met elkaar af! En wanneer je denkt dat een puzzel te moeilijk is geef je de spelers een hint.

Overstromingen blijven in Nederland altijd een reëel gevaar. Dat weten we allemaal. Onze depots zijn daarom ook bestand tegen water. Als dat niet zo was... Welk depot zou dan als eerste onder water lopen? *



L

! Dit klopt niet. Je antwoord moet een hoofdletter zijn en heb je gezien dat er ook depots zijn met een dichte deur? Kom je er echt niet uit, bekijk dan het filmpje <http://bit.ly/waterpuzzel>



Bijgaand onze feedback: we liepen vast bij de laatste vraag, Waar volgens ons toch echt het antwoord 'water' moet zijn (wat was het antwoord dan wel?). We vinden het niet echt (echt niet eigenlijk) een escaperoom, Het is meer een soort puzzelmysterie. De vragen waren niet te moeilijk voor ons (de tips helpen wel). Het antwoord van de biggetjes vonden we door de foto te downloaden omdat we deze wilden vergroten (dit bestand heet 'biggetjes' namelijk 🐶). Het leukste was om de echte archiefstukken te bekijken en daar het antwoord te vinden,