

Workshop Kaarten als bron

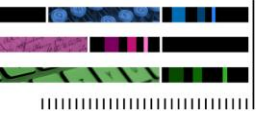
HET DELTAPLAN
SCHAAL 1 : 100.000

ZEELAND

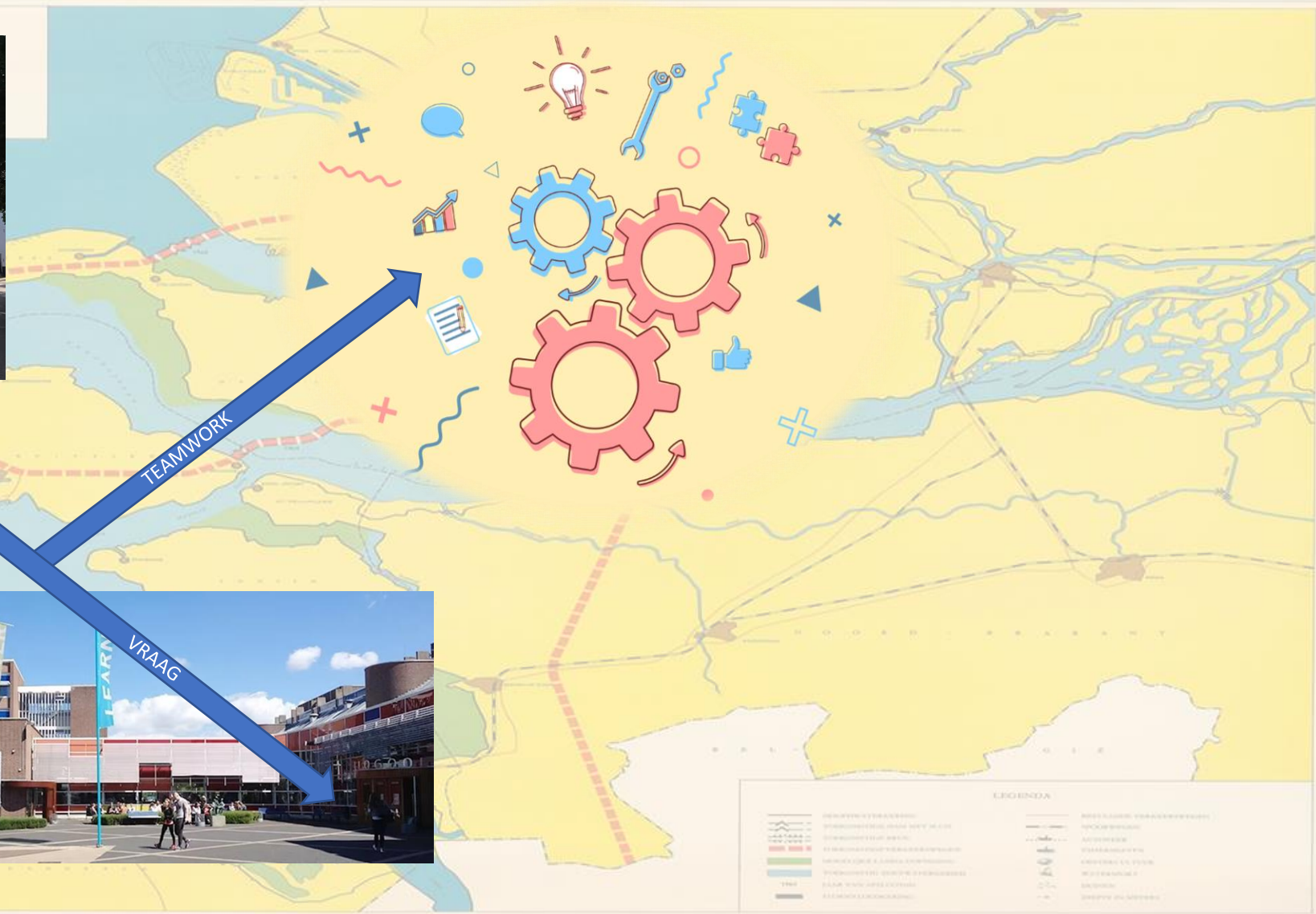
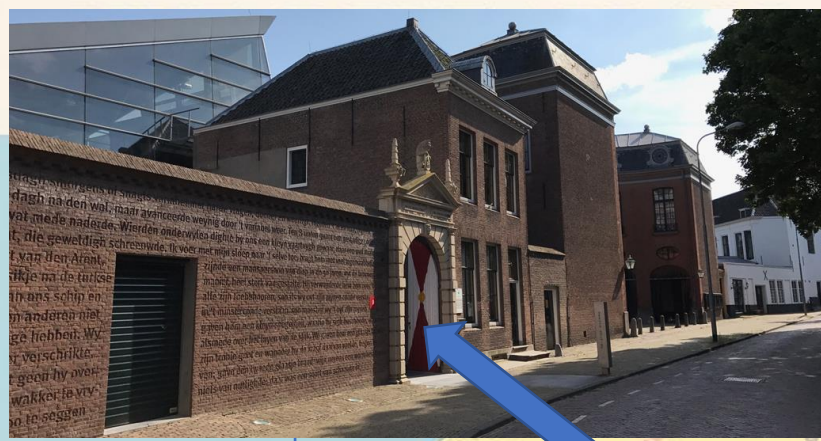
LEGENDA

HOOFDWATERKERING	RESTAANDE VERKEERSWEGEN
TOEKOMSTIGE DAM MET DELS	SPOORWEGEN
TOEKOMSTIGE BELS	ALUVEN
TOEKOMSTIGE VERKEERSWEGEN	VISSERSHAVEN
MOGELIJKE LANDAANWENNING	BOERSCULTUUR
TOEKOMSTIGE ZOUTWATERGRASBOS	WATERPOORT
1964	DUNEN
JAAR VAN AFSLUITING	DIJKE IN METERS
TOEKOMSTIGE OEVERVERBODING	

Klimaat
Van de aanpak overzichtskaart
Legenda met gedetailleerde kaart van de aanpak overzichtskaart
Missen bouwen en aanpak overzichtskaart



Vraag en aanbod



Zeeuws Archief
Middelburg

HZ-PABO
Vlissingen

AANBOD

TEAMWORK

VRAAG

LEGENDA	
	WATERSTRAAT
	WATER
	WATERSTRAAT
	WATER
	WATER
	WATER
	WATERSTRAAT
	WATER
	WATER
	WATER
	WATER



Aanbod workshops PABO

Archiefbezoek 1

Activiteit: Workshop Kaarten als historische bron.

Duur: maximaal 2 uur.

Studenten: 1 groep van 18 - ca 36 studenten.

Locatie: Zeeuws Archief, Hofplein 16 Middelburg (introduction in het auditorium, workshop op de voorzolder van het Van de Perrehuis).

Kosten: € 40,00 per uur.

Inhoud

Omschrijving

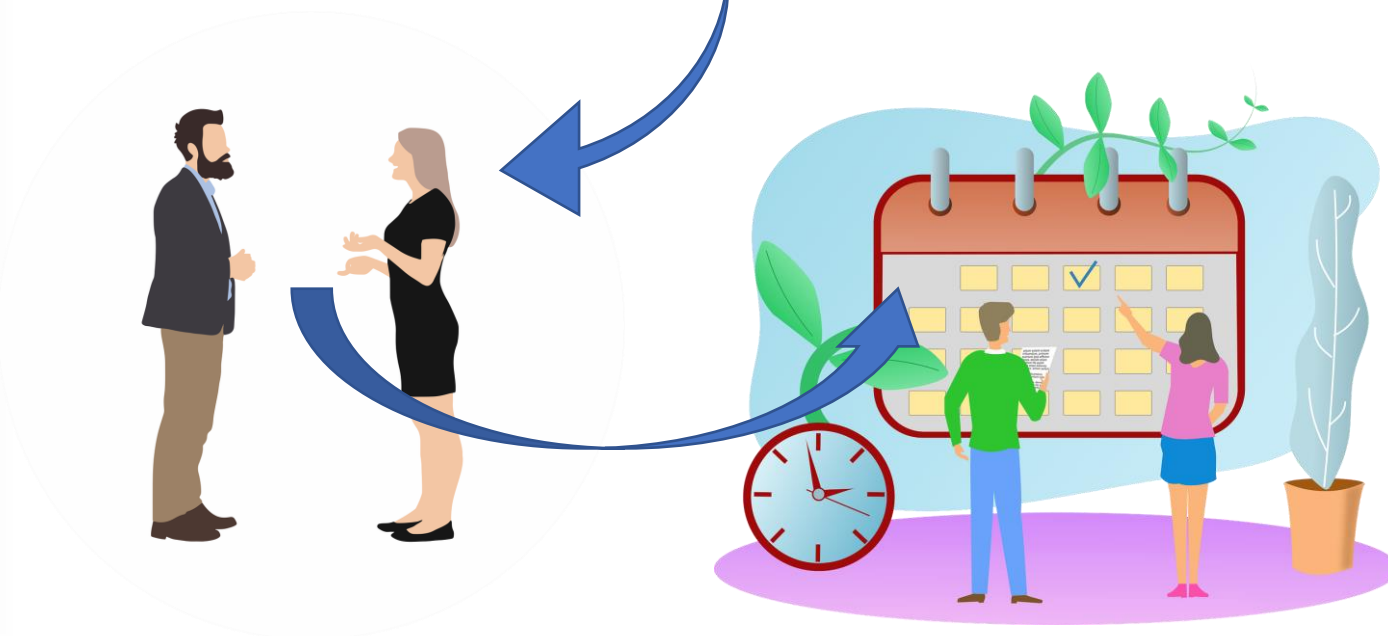
Als je naar de HZ rijdt of loopt om te genieten van de lessen die je krijgt aangeboden op de PABO, kijk je dan constant op je mobiele telefoon? Ben je in gedachten al bezig met je toets of je presentatie of met iets anders? Of kijk je om je heen en zie je het landschap, de wegen, de bruggen en torens, de spoorwegstations, de kanalen, de zee? Kijk eens om je heen! Dat doen en deden cartografen ook. Als je een stad of dorp, een regio of provincie, een land of de wereld in kaart wilt brengen, moet je je ogen goed de kost geven. Kennis van wat je ziet en wat je moet doen is daarbij natuurlijk ook nuttig. Mensen maken al eeuwen kaarten met verschillende doeleinden. Die kaarten geven ons een indruk van hoe het was. Maar zijn kaarten eigenlijk wel betrouwbaar als historische bron? Dat ga je tijdens de workshop onderzoeken aan de hand van kaarten van de provincie Zeeland en een handige tool box die je kunt gebruiken om een kaart in kaart te brengen. Je werkt in groepjes en aan het eind presenteer je je bevindingen aan je medestudenten.

Wat heb je eraan

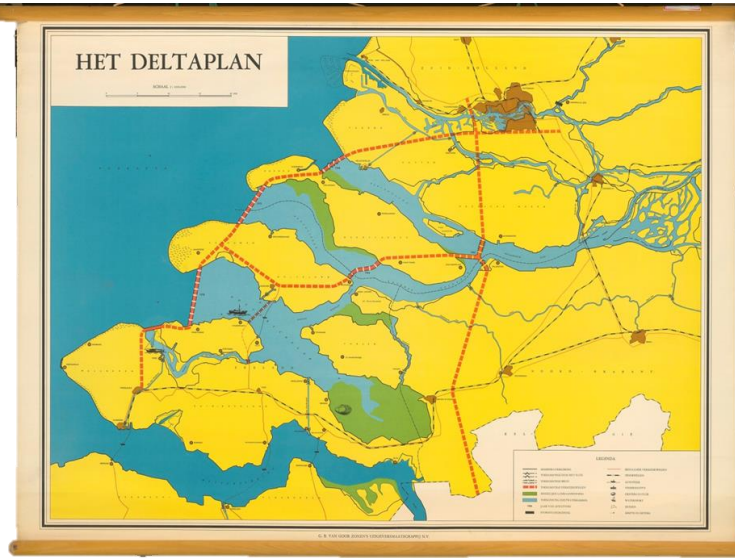
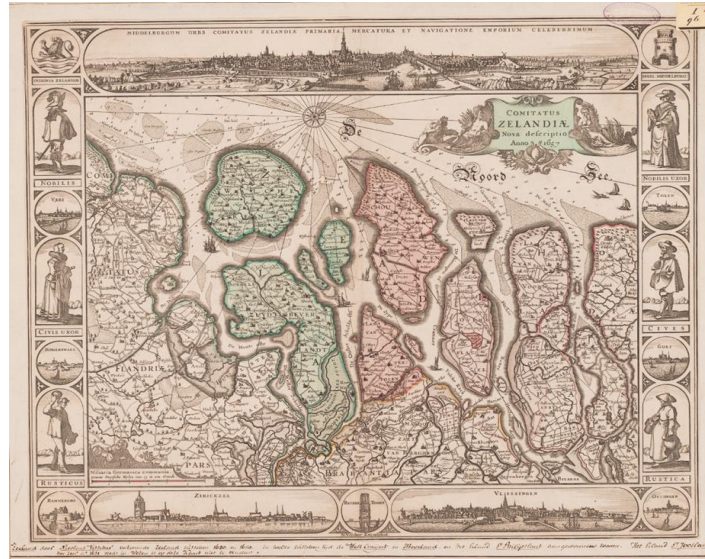
Je gaat naar je omgeving kijken in plaats van op je mobiel of in je hoofd! Je ziet dat de provincie vanuit verschillende gezichtspunten en aspecten en met verschillende doeleinden in kaart kan worden gebracht. Je leert hoe je kaarten kunt beoordelen op hun betrouwbaarheid als historische bron. Deze workshop wordt door het Zeeuws Archief in aangepaste vorm ook aangeboden aan leerlingen vanaf groep 7/8.

Vorbereiding

Zoek op de website van het Zeeuws Archief kaarten van Zeeland en beschrijf je zoekproces: hoe heb je gezocht, waar liep je tegenaan bij het zoeken, hoe heb je eventuele zoekproblemen opgelost en wat het verschil was tussen het eerste zoekresultaat en het laatste zoekresultaat, nadat je eventuele zoekproblemen had opgelost.



Kaarten selecteren



Tool box en presentatie maken

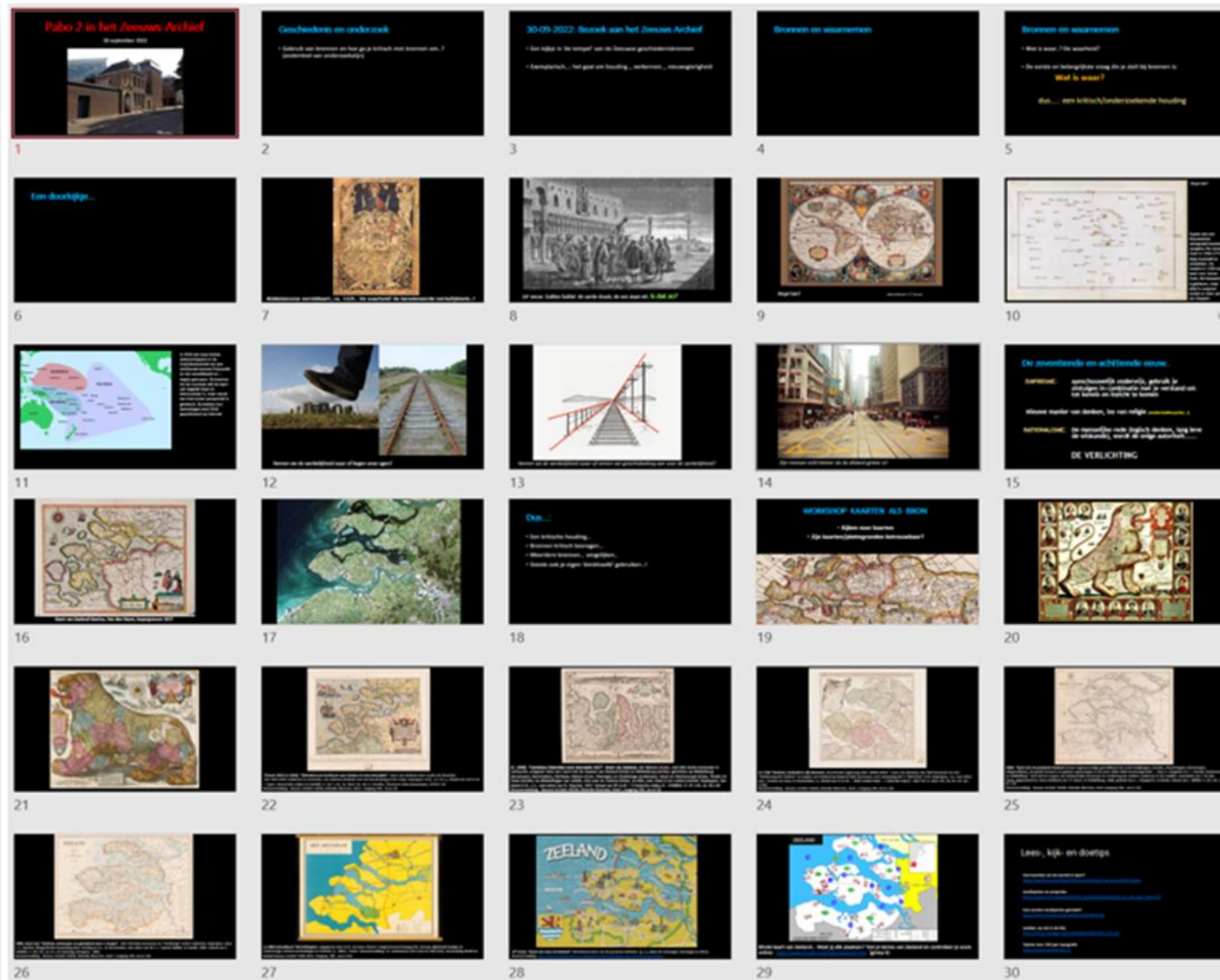
Tool box – Kijken naar kaarten

Waar kun je op letten als je kijkt naar een kaart?

1. Oriëntatie – windrichting, kijkrichting
2. Maker – cartograaf, landmeter, drukker
3. Doel – wat is de bedoeling, begrijp je het doel?
4. Titel – dekt de titel de lading?
5. Afbeelding – zie je op de kaart wat je denkt te zullen zien als je de titel leest
6. Datum – data van vervaardiging en van productie en van uitgave. Welke kennis heb je nodig om de datum van de afgebeelde situatie (bij benadering) te kunnen bepalen? Wat zijn de 'instinkers' die je helemaal op het verkeerde been kunnen zetten?
7. Schaalindeling – afstanden-tabellen, welke maten worden gebruikt
8. Projectie – de aarde is rond, kaartprojecties vervormen de weergave.
9. Kleurgebruik – is de kaart ingekleurd of zwart-wit? Hebben kleuren een functie en zo ja, is duidelijk welke functie?
10. Informatie – staat er voldoende informatie op de kaart om hem als betrouwbare of niet betrouwbare bron te kunnen inschatten?
11. Legenda – bevat de kaart uitleg en aanwijzing van belangrijke zaken en wat zegt de legenda over het doel van de kaart?
12. Symbolen – welke symbolen staan op de kaart en is duidelijk waar het voor staat? Kun je door de bomen van het symbolenbos de kaart nog wel goed lezen?
13. Cartouche – cartouche, rand en kaartvulling, wat zie je nog meer op de kaart dan alleen de topografische afbeelding? Wat zegt dat over de kaart en over het doel en het gebruik van de kaart?
14. Toevoegingen – zijn er door verzamelaars, eigenaars van de kaart, zaken aan de kaart toegevoegd? Zo ja, welke? Hebben de toevoegingen waarde en zo ja ar, wat kun je er van leren?
15. Storytelling – cartografen maken ook wel een kaart om een verhaal te vertellen. Welke gegevens zijn belangrijk om dat verhaal te kunnen zien?
16. Auteursrechten – als je een kaart op internet vindt, mag je die dan gebruiken? Waar kun je dat vinden?

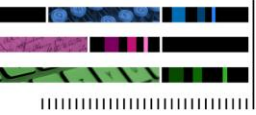
Kaarten als bron

17. Betrouwbaarheid – hoe betrouwbaar is de kaart? Hoe kun je dat verifiëren?
18. Bron – kun je een kaart als bron gebruiken? Zo niet, waarom niet, zo ja, waarom wel en waar moet je dan op letten, wat moet je weten om een kaart als betrouwbaar te kunnen inschatten?

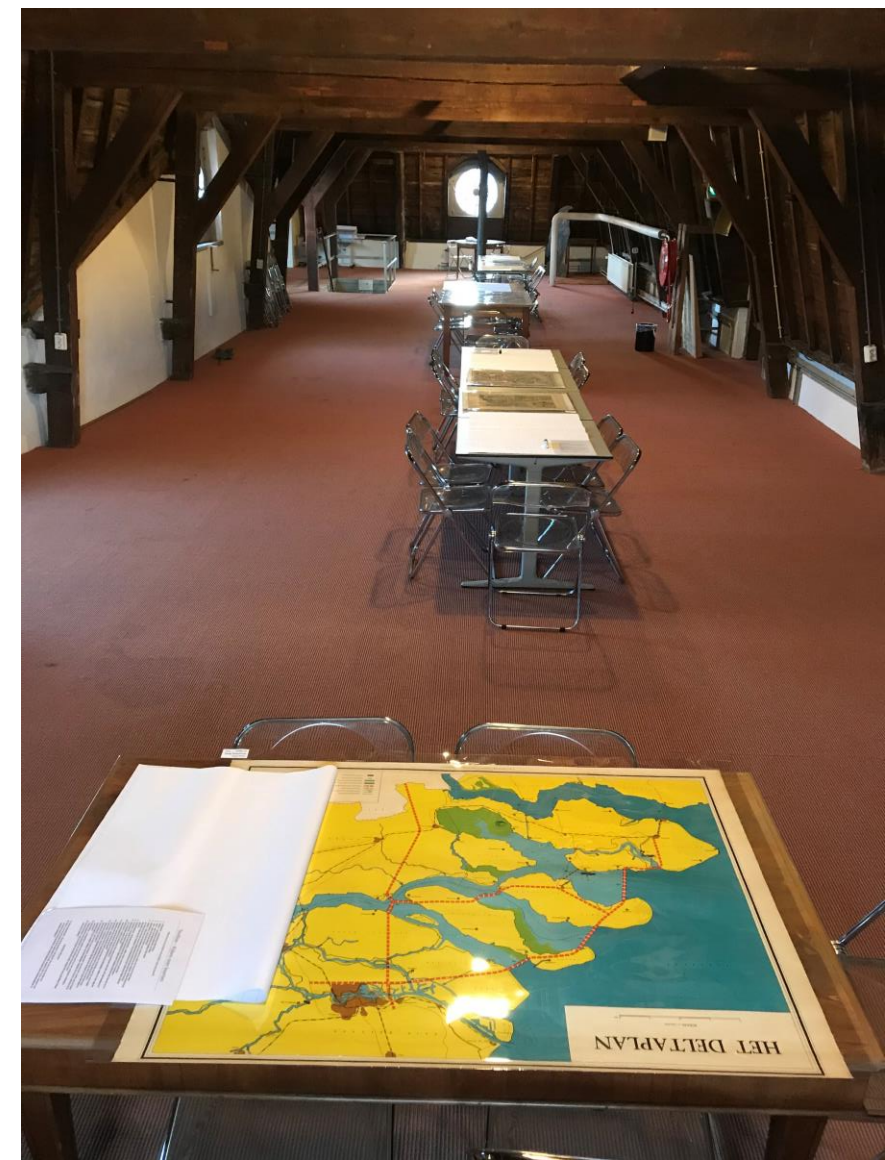


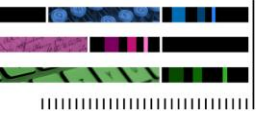
The grid consists of 30 numbered thumbnails, each representing a slide in a presentation. The thumbnails show various maps and cartographic elements:

- 1: A photograph of a building with a red roof, titled 'Foto 2 in het Zeeuws Archief'.
- 2: A dark slide with text about 'Gedachten en onderzoek'.
- 3: A dark slide with text about '30-09-2022: Bezoek aan het Zeeuws Archief'.
- 4: A dark slide with text about 'Bronnen en waarmaken'.
- 5: A dark slide with text about 'Bronnen en waarmaken'.
- 6: A dark slide with text about 'Een doorkijkje...'
- 7: A historical map with a blue and yellow color scheme.
- 8: A black and white photograph of a street scene with people.
- 9: A historical map with a circular design.
- 10: A historical map with a grid and text.
- 11: A map showing a geographical area with a red and green color scheme.
- 12: A photograph of a person's foot stepping on a wooden boardwalk.
- 13: A diagram showing a map projection with red lines.
- 14: A photograph of a modern city street.
- 15: A dark slide with text about 'De zeventiende en achttiende eeuw'.
- 16: A historical map with a grid and text.
- 17: A photograph of a river and a forest.
- 18: A dark slide with text about 'Dit...'
- 19: A historical map with a grid and text.
- 20: A historical map with a grid and text.
- 21: A historical map with a grid and text.
- 22: A historical map with a grid and text.
- 23: A historical map with a grid and text.
- 24: A historical map with a grid and text.
- 25: A historical map with a grid and text.
- 26: A historical map with a grid and text.
- 27: A historical map with a grid and text.
- 28: A historical map with a grid and text.
- 29: A historical map with a grid and text.
- 30: A dark slide with text about 'Lees, kijk- en doe!'

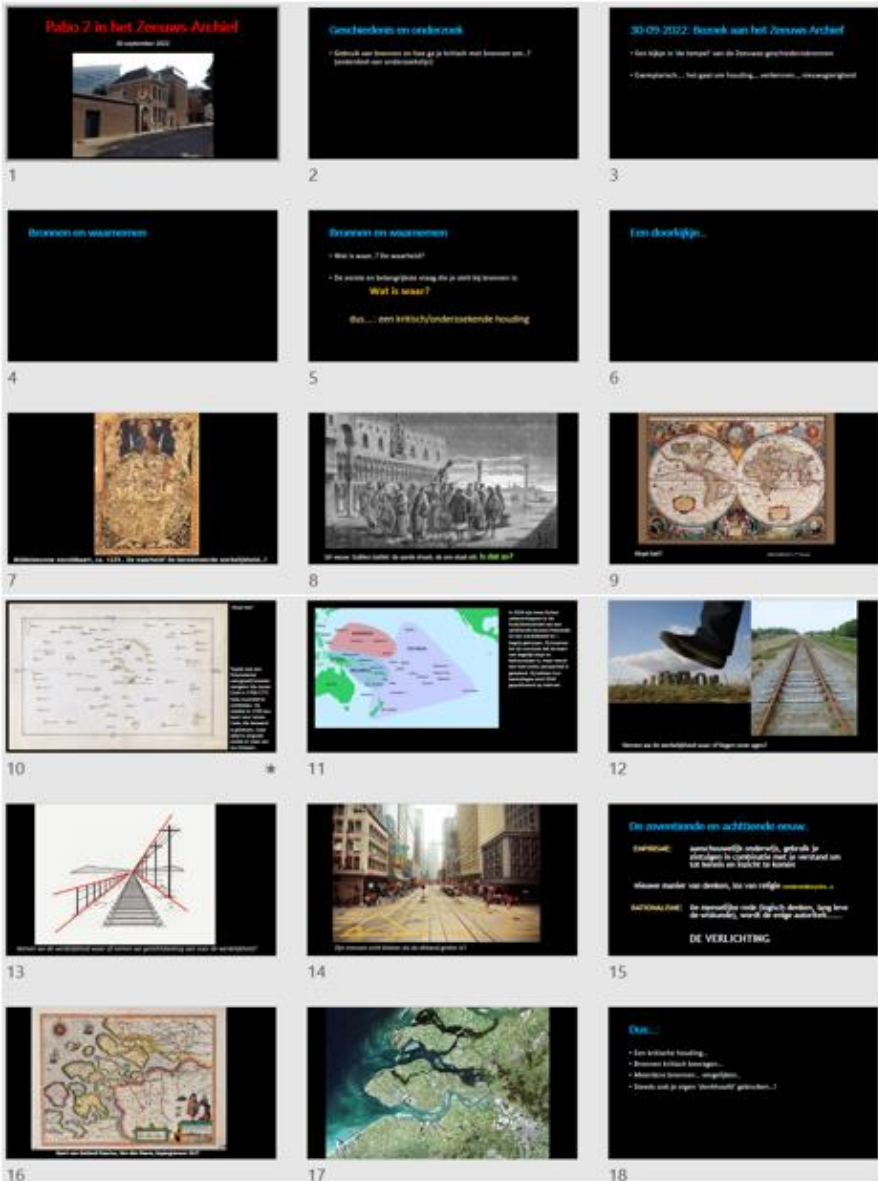


Vorbereitung

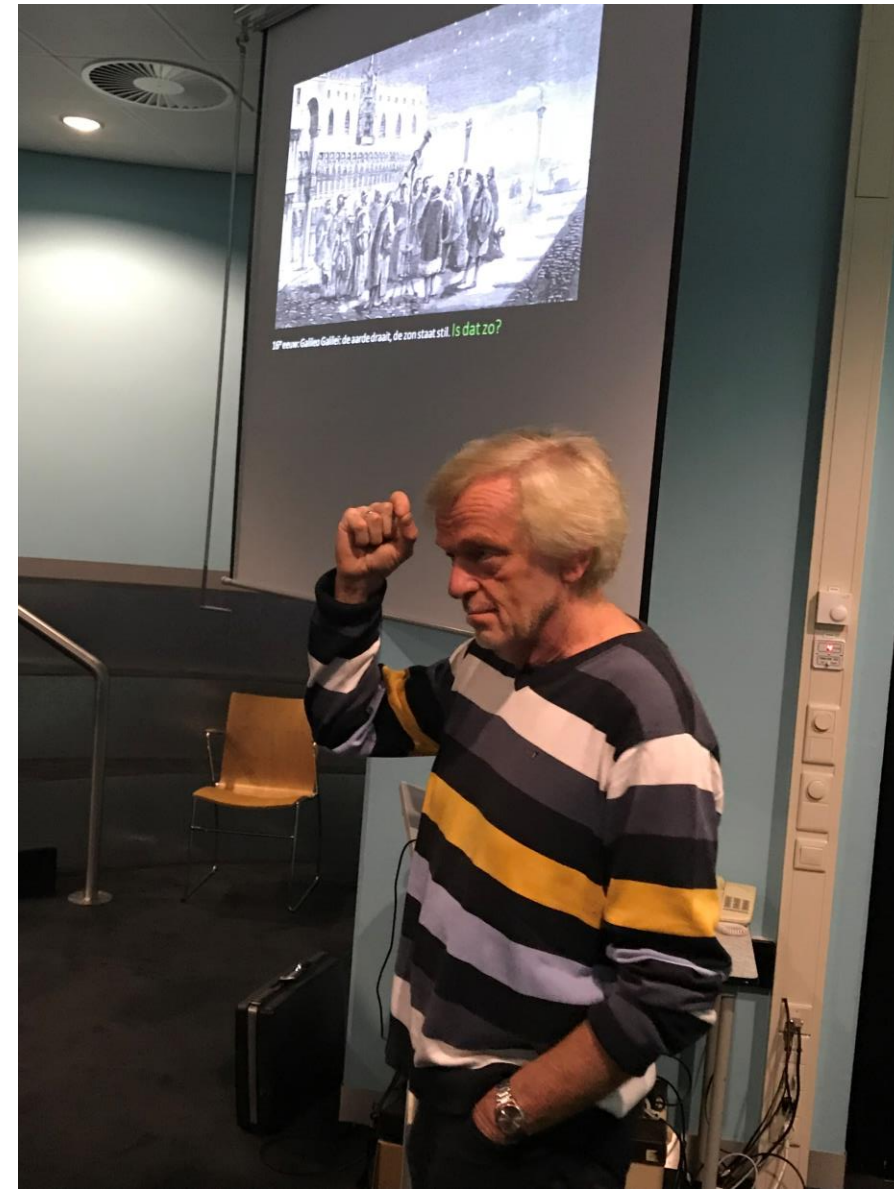




Introductie



- De archiefeducator bespreekt de voorbereidende opdracht met de studenten.
- De docent geschiedenis van de PABO houdt aan de hand van een door hem/haar gemaakte presentatie een interactieve inleiding.





19



20



21



22



23



24



25



26



27



28



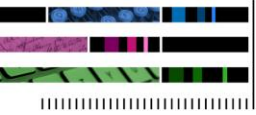
29



30

De archiefeducator

- doet aan de hand van een door haar/hem gemaakte presentatie een aantal kijkoefeningen met de studenten
- laat kort afbeeldingen van de kaarten zien die in de workshop worden gebruikt
- geeft toelichting op de extra topochallenge
- geeft lees-, kijk- en doetips.



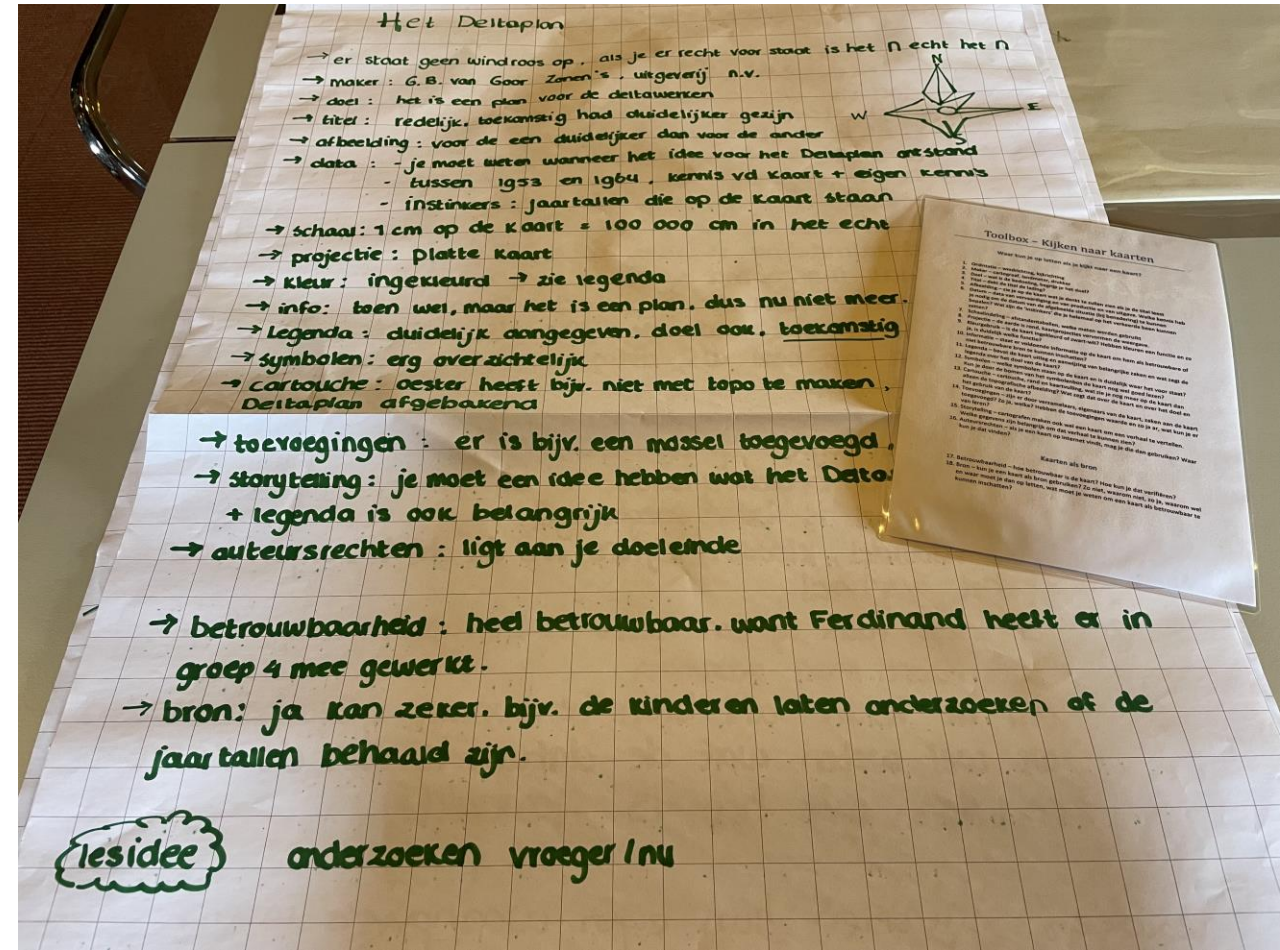
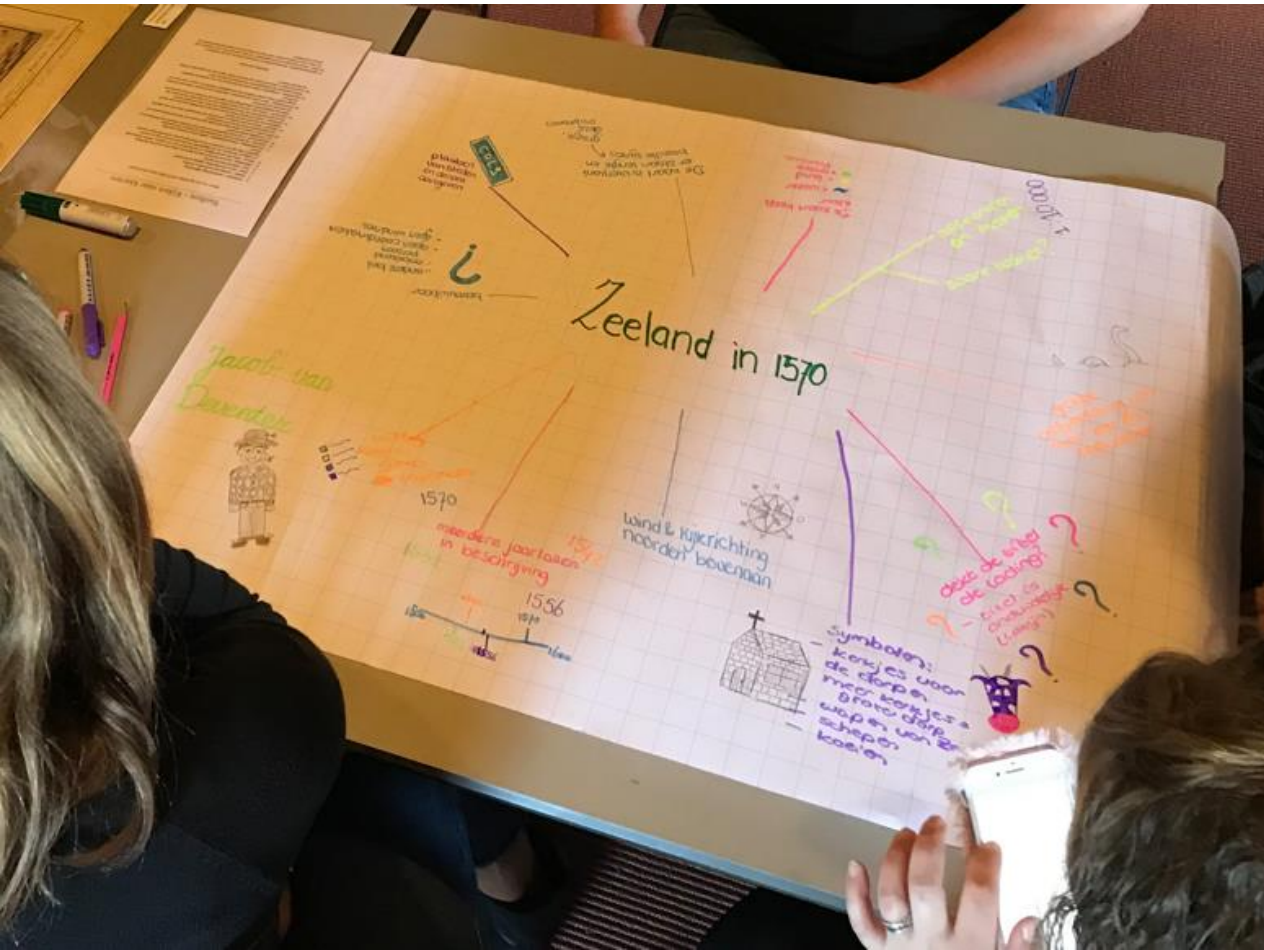
Aan het werk!

De studenten gaan aan de hand van de tool box aan de slag met het bestuderen van de kaarten en noteren hun bevindingen op een vel flip-overpapier. De docent en de archiefeducator schuiven aan, gaan in gesprek met de studenten en geven achtergrondinformatie.



Resultaat

De resultaten van de bevindingen van de studenten worden heel divers genoteerd: van lijsten die elke tip uit de tool box volgen tot mindmaps, tekeningen, schema's, etc.

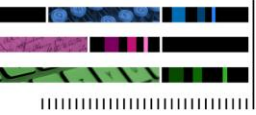


Het Deltaplan

- er staat geen windroos op, als je er recht voor staat is het N echt het N
- maker: G. B. van Goor Zonen's, uitgeverij n.v.
- doel: het is een plan voor de deltawerken
- titel: redelijk, toekomstig had duidelijker gezien
- afbeelding: voor de een duidelijker dan voor de ander
- data: - je moet weten wanneer het idee voor het Deltaplan ontstond
 - tussen 1953 en 1964, kennis vd kaart + eigen kennis
 - instinkers: jaartallen die op de kaart staan
- schaal: 1 cm op de kaart = 100 000 cm in het echte
- projectie: platte kaart
- kleur: ingekleurd → zie legenda
- info: toen wel, maar het is een plan, dus nu niet meer.
- legenda: duidelijk aangegeven, doel ook, toekomstig
- symbolen: erg overzichtelijk
- Cartouche: oester heeft bijv. niet met topo te maken, Deltaplan afgebakend

- toevoegingen: er is bijv. een massel toegevoegd
- storytelling: je moet een idee hebben wat het Deltaplan is, + legenda is ook belangrijk
- auteursrechten: ligt aan je doelende
- betrouwbaarheid: heel betrouwbaar, want Ferdinand heeft er in groep 4 mee gewerkt.
- bron: ja kan zeker, bijv. de kinderen laten onderzoeken of de jaartallen behaald zijn.

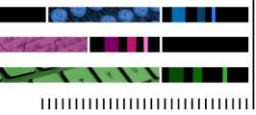
Idee onderzoeken vroeger / nu



Presentatie!

De studenten presenteren hun bevindingen aan hun medestudenten.
De docent en de archiefeducator geven extra informatie en feedback.
De presentatievellen gaan met de docent mee naar school.





Evaluatie en vervolg

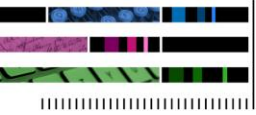
EVALUATIE

- Ervaring : hoe ging het?
- Feedback : hoe deden de betrokken personen het?
- Tops : wat was goed?
- Tips : wat kan beter?
- Bijstelling : waar nodig op alle aspecten.



VERVOLG

- Administratieve afhandeling
- Bijstelling in overleg
- Contact houden over en weer.
- Nieuw of ander aanbod onder de aandacht brengen
- Tijdig nieuwe bezoekaftspraken maken.



Einde

Anneke van Waarden Koets
Coördinator educatie en exposities
Zeeuws Archief Middelburg



HET DELTAPLAN

SCHAAL 1 : 100.000



LANDIA Illustratie
Klimaat
missen bouwen en
Niel Dijkdijk voor
gevoelens
aan de man over
de kaart

LEGENDA

	HOOFDWATERKERING		BESTAANDE VERKEERSWEGEN
	TOEGANGTJE DAM MET SLEU		SPOORWEGEN
	TOEGANGTJE DIJK		ALUVIËR
	TOEGANGTJE VERKEERSWEGEN		VISSERIJHAVEN
	MOGELIJKE LANDAANWENNING		OESTERCULTUUR
	TOEGANGTJE ZWETWATERGEBIED		WATERPOORT
	1964 JAAR VAN AFSLUITING		DUNSEN
	TOEGANGTJE VERKEERSWEGEN		DIJKTE IN METERS