

A2A-LD

De Linked Data opvolger van A2A

Pieter Woltjer
19 januari 2023

Wat is A2A-LD?

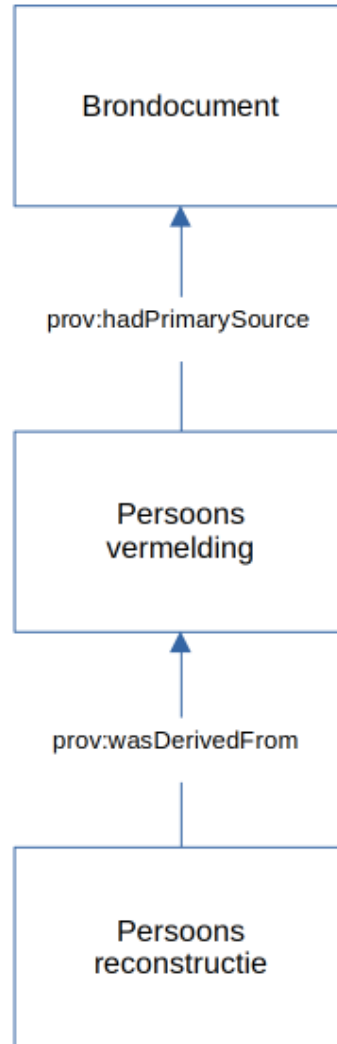
- A2A-LD is een **kennismodel** voor het beschrijven van persoonsvermeldingen en (daaruit afgeleid) uniek identificeerbare personen.
- Het **doel** van A2A-LD is het kunnen zoeken naar voorouders.
- Persoonsreconstructies zijn binnen A2A-LD uniek identificeerbaar en gelinkt aan één of meerdere Persoonsvermeldingen.
- A2A-LD is trouwens nog een **werktitel**. Een definitieve naam is onderweg.

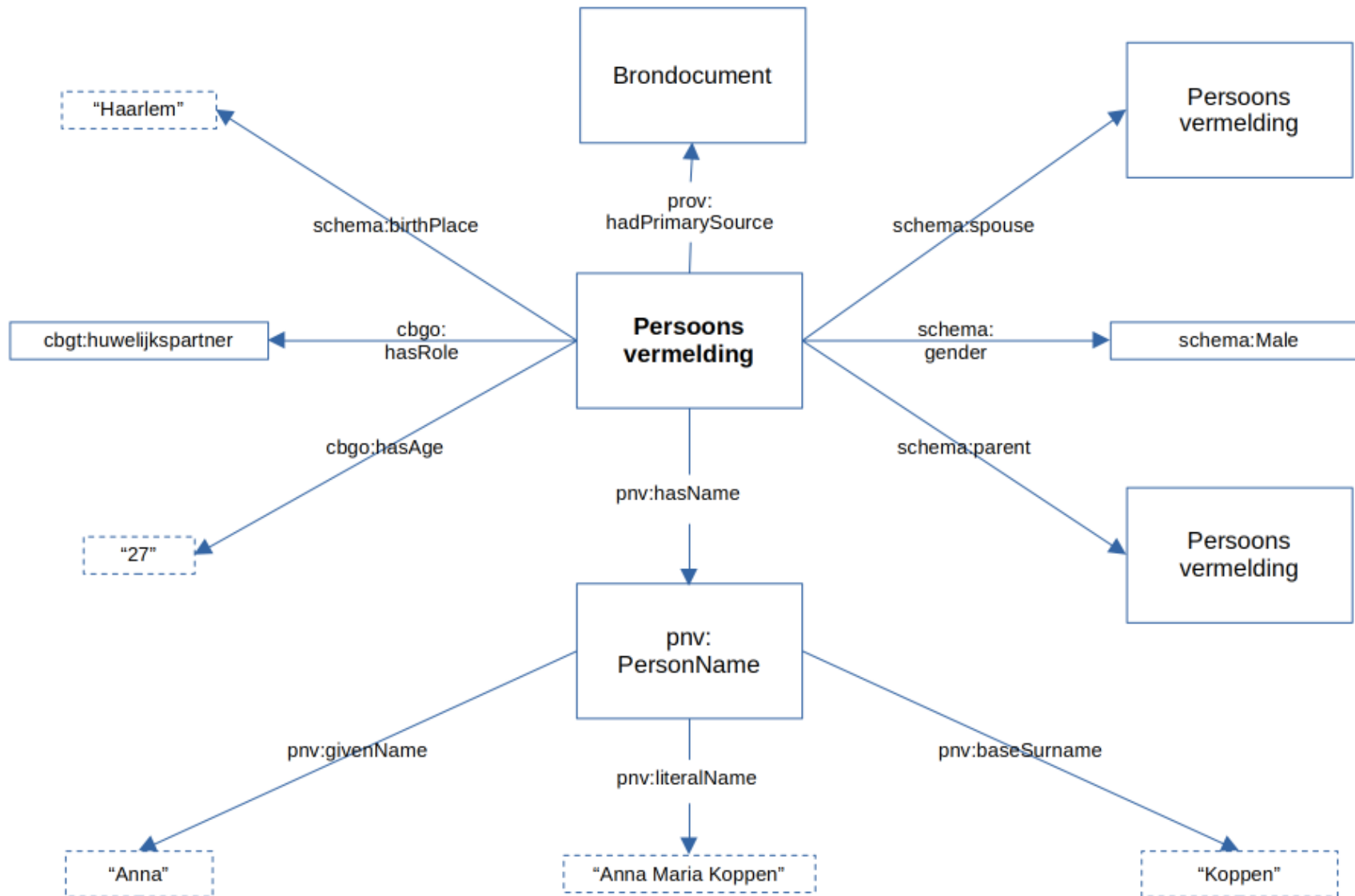
Waarom een opvolger van A2A?

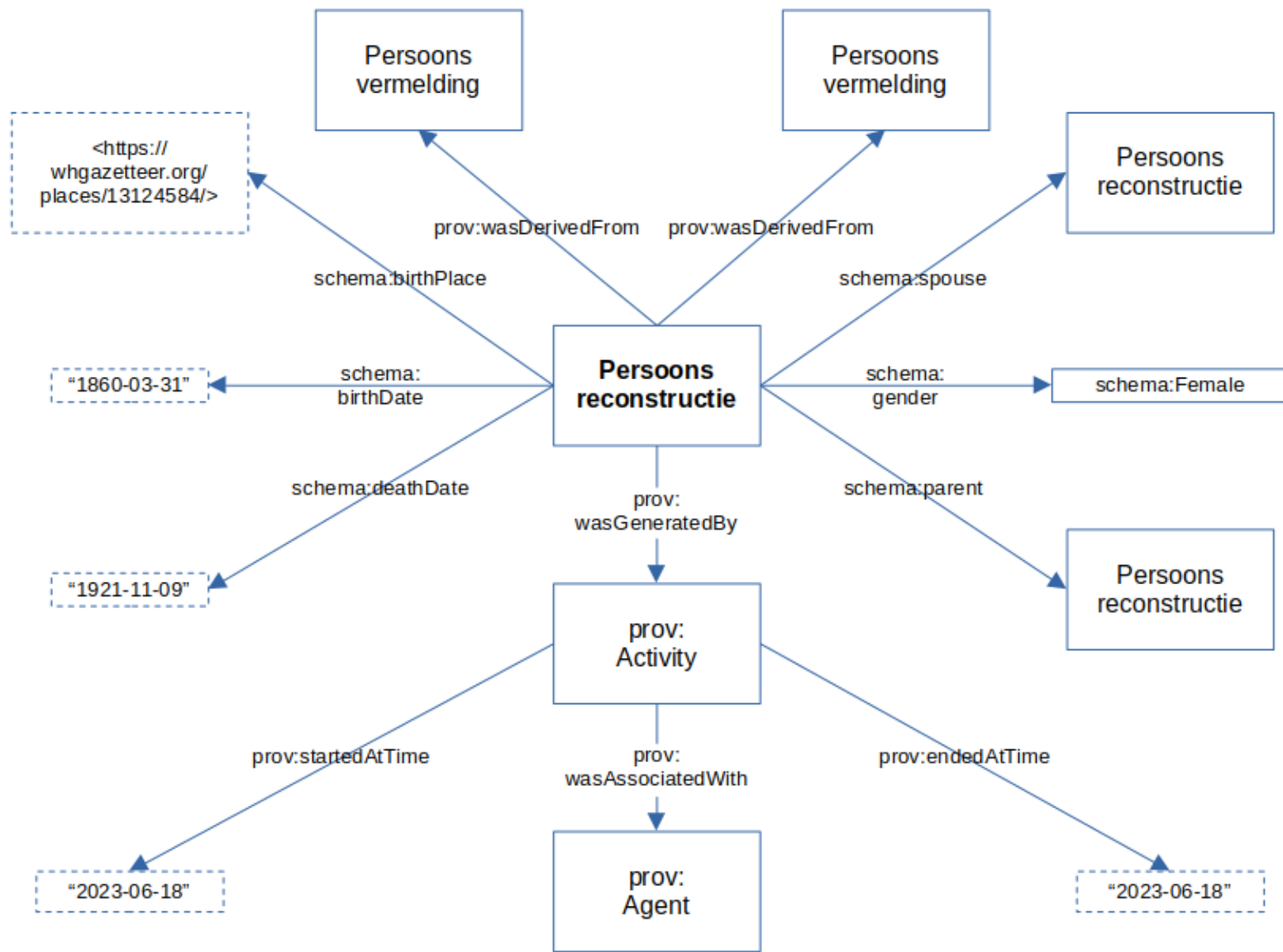
- Aanleiding is de ontwikkeling van een nieuwe **WieWasWie**
- Nieuwe technieken stellen ons in staat data van **hogere kwaliteit** af te dwingen
- Het CBG wil graag aansluiten bij de mogelijkheden van **Linked Data** zoals deze door het erfgoed is omarmd
- Linked Data maakt de data makkelijker **uitbreidbaar** en toepasbaar in andere contexten

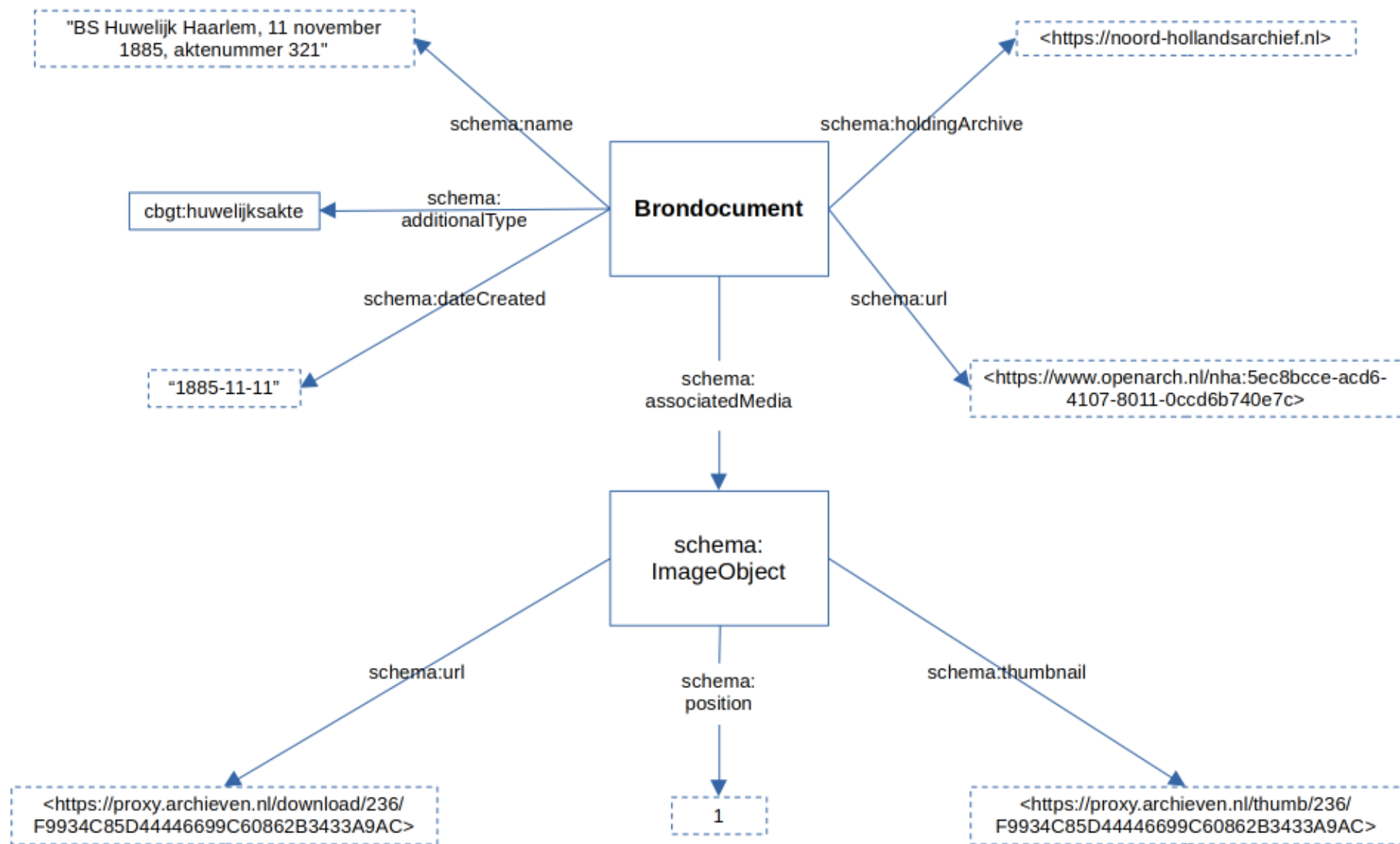
Belangrijkste verschillen met A2A

- In A2A-LD kun je uniek identificeerbare personen maken: **PersonReconstruction**
- A2A-LD maakt zo veel mogelijk gebruik van bestaande **thesauri en ontologieën**
- A2A-LD maakt onderscheid tussen **relaties en rollen**
- A2A-LD kent **géén Gebeurtenissen**
- In A2A-LD kan je **relaties tussen personen** of persoonsvermeldingen vastleggen
- A2A-LD is **uitbreidbaar**









Implementatie van de standaard

- **Publiceren** eerste versie
- **Toetsen** in de praktijk
- **Slaan** op die trom!
- **Uitrol** bij leveranciers in samenwerking met NDE
- Samenstellen van een **werkgroep beheer**