



# DUTO-feedbacksessie

26 april 2023



# Agenda

1. Huishoudelijk
2. Opzet nieuwe DUTO-raamwerk
3. Nieuw onderdeel: migreren
4. Nieuw onderdeel: bewaren
5. Nieuw onderdeel: ter beschikkingstellen
6. Terugblik vorige keer
7. Planning en voortgang
8. Vragen en discussie





# Huishoudelijk

- Even voorstellen
- Vraag of opmerking?
  - Enkele momenten voor discussie in programma
  - Tussendoor mag ook: gebruik chat
- Na afloop nog reageren?
  - Presentatie op KIA terug te vinden
  - Schriftelijke feedback naar:  
[frank.smeets@nationaalarchief.nl](mailto:frank.smeets@nationaalarchief.nl) of  
[vincent.post@nationaalarchief.nl](mailto:vincent.post@nationaalarchief.nl)
  - Reageer uiterlijk woensdag 10 mei i.v.m. planning volgende redactievergadering

The screenshot shows the website interface for the Kennisplatform Informatiehuishouding Overheden. The navigation bar includes links for Home, Over KIA, Groepen, Blogs, Agenda, KennisIndex, and Leden. The main header features the platform name and a 'Beheer' button. Below the header, there are navigation links for Overzicht, Agenda-items, Blogs, Discussies, Vragen, Wiki's, Bestanden, and Leden. The 'Bestanden' link is highlighted. The breadcrumb trail indicates the current location: Bestanden > Kaders en handreikingen > DUTO > Feedbacksessies DUTO. A table lists several folders, each with a checkbox, a yellow folder icon, and a date followed by the folder name.

	↓ Naam
<input type="checkbox"/>	20220426 Belang van duurzame toegankelijkheid
<input type="checkbox"/>	20220616 DUTO-kenmerken
<input type="checkbox"/>	20220913 Implementatiepatronen en DUTO-functie Vernietiging
<input type="checkbox"/>	20221220 DUTO-processen en DUTO-functies

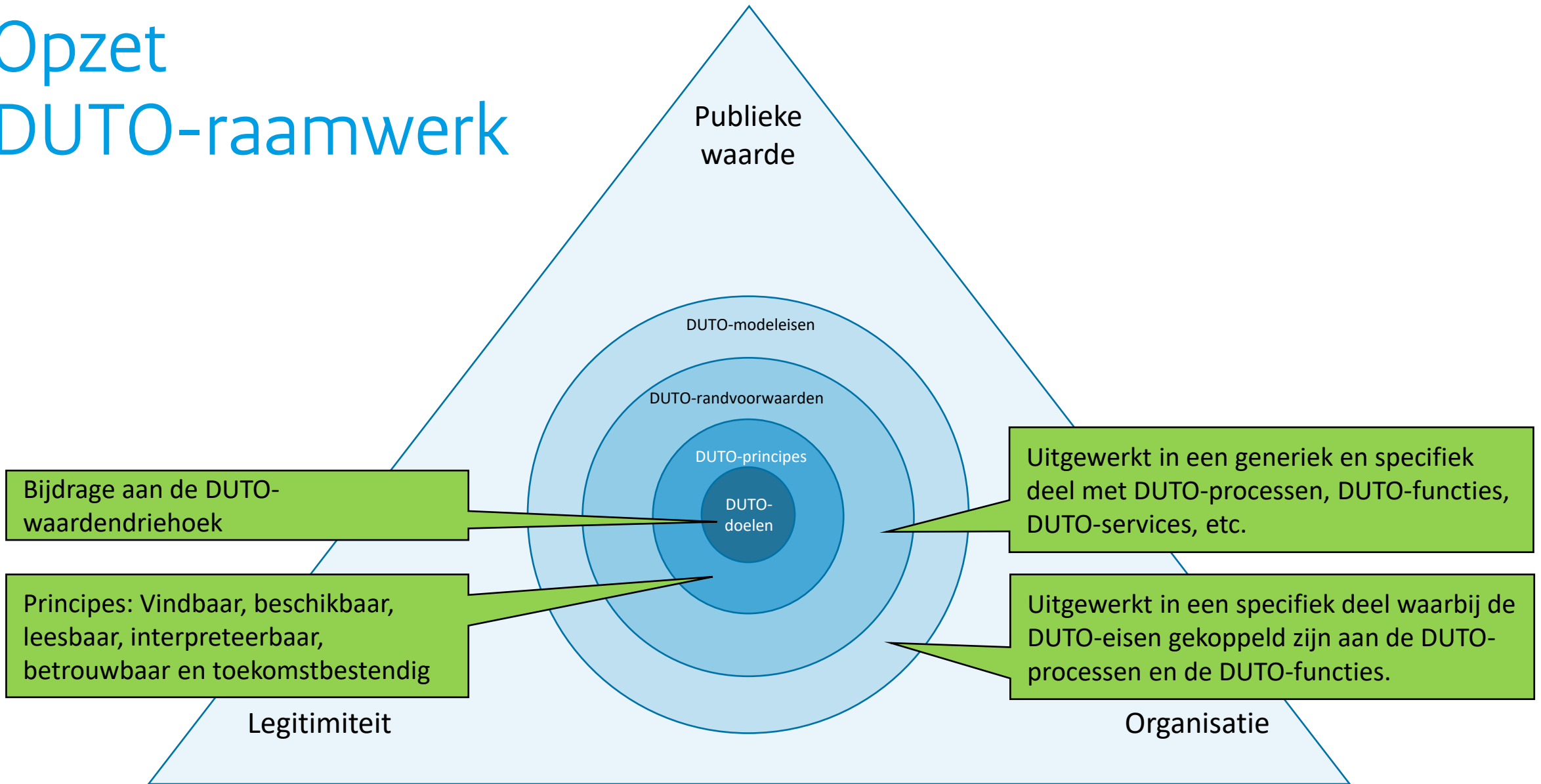


# Waarom een nieuw DUTO-raamwerk?

- Feedback vanuit doelgroep: praktische toepasbaarheid kan beter
  - Eisen zijn te abstract en daardoor moeilijk toepasbaar
  - Eisen zijn te specifiek en bieden onvoldoende ruimte voor alternatieve oplossingen
  - **Eisen zijn ‘appels en peren’, ze gaan deels over organisatie en deels over techniek**
  - Eisen zijn ouderwets ingestoken: focus te beperkt op menselijke actoren en op documenten
- Nieuwe inzichten en prioriteiten
  - Verandering in wetgeving (Archiefwet, Woo, AVG), normen/standaarden (ISO 16175, MDTO)
  - Actualiteiten zoals toeslagenaffaire
  - **‘Nieuw denken’ over archivering (minder focus op DMS en e-depot)**



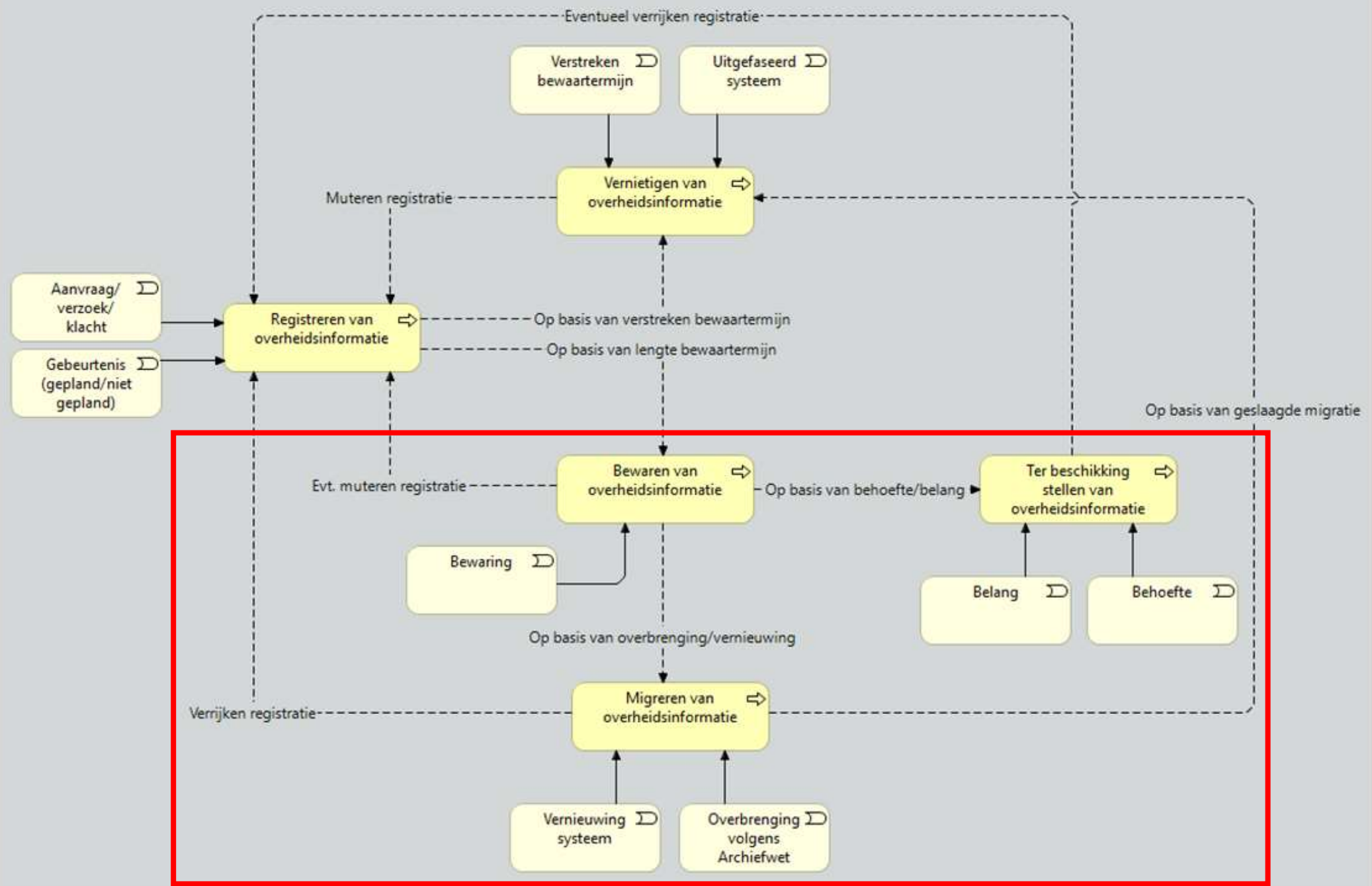
# Opzet DUTO-raamwerk



# DUTO-processen in samenhang

Bron: DUTO-  
Raamwerk Module 3  
(Generiek Deel)

[www.nationaalarchief.nl/duto-raamwerk](http://www.nationaalarchief.nl/duto-raamwerk)



### Registreren van overheidsinformatie →

Metagegevens beheer

Toegangsbeheer

Creatie

Opname

Scanning

Opslag

Ondertekening

Inwinning

### Vernietigen van overheidsinformatie →

Metagegevens beheer

Toegangsbeheer

Verantwoording

Validatie

Verwijdering

### Migreren van overheidsinformatie →

Metagegevens beheer

Opname

Verantwoording

Conversie

Validatie

Verwijdering

Uitwisseling

### Bewaren van overheidsinformatie →

Metagegevens beheer

Toegangsbeheer

Verantwoording

Conversie

Validatie

Opslag

Ondertekening

Fixatie

### Ter beschikking stellen van overheidsinformatie →

Metagegevens beheer

Toegangsbeheer

Uitwisseling

Conversie

Validatie

Zoeken

Representatie

Publicatie

Maskering

## Funcities in de DUTO-processen

Bron: DUTO-  
Raamwerk Module 3  
(Generiek Deel)

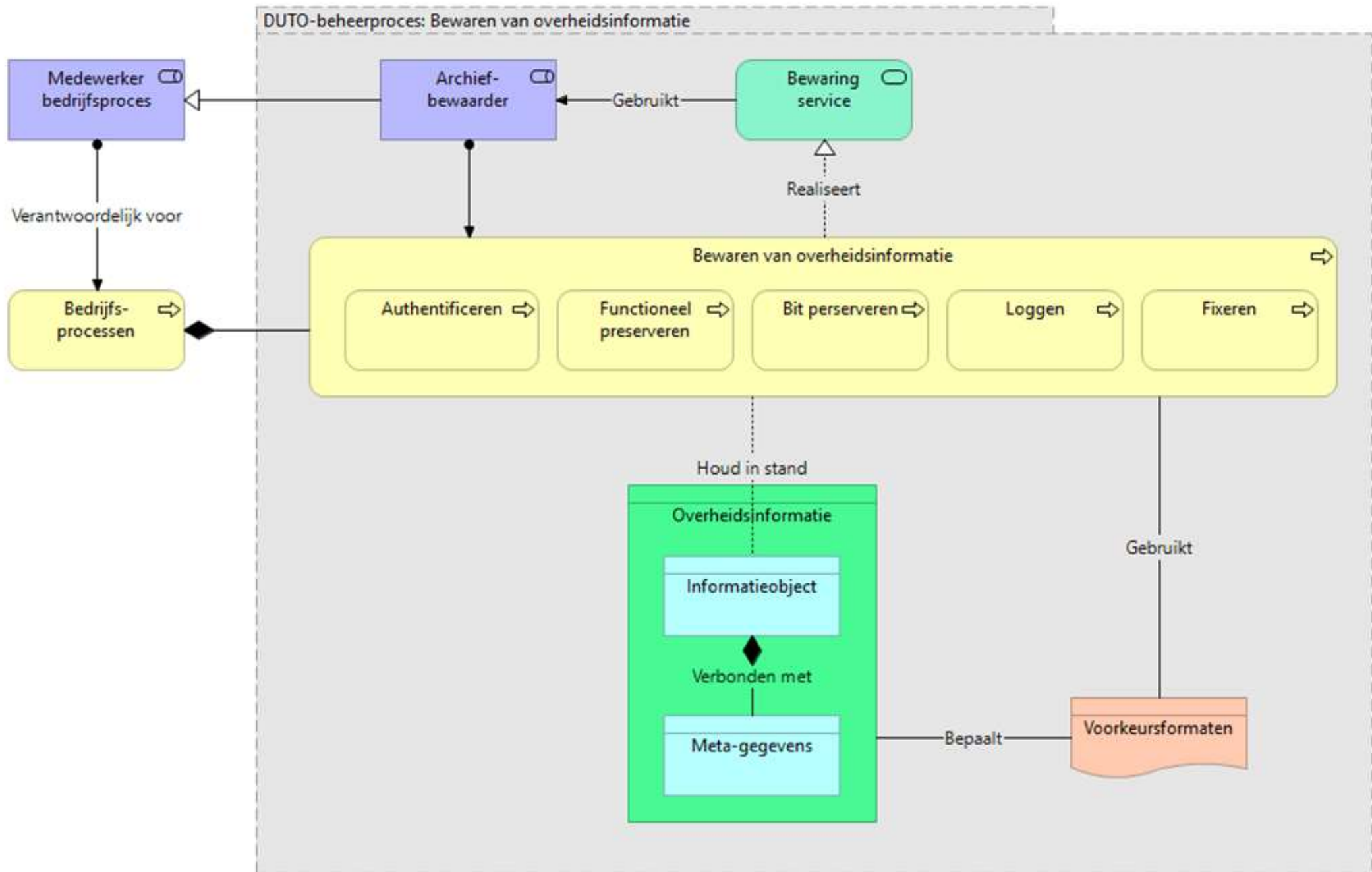
[www.nationaalarchief.nl/duto-raamwerk](http://www.nationaalarchief.nl/duto-raamwerk)



## DUTO-proces Bewaren

Het DUTO-proces **bewaren** gaat over de activiteiten die nodig zijn om informatieobjecten, zoals (combinaties van) bestanden, gegevens, datasets, links te behouden op zo'n manier dat er gedurende de gehele levenscyclus geen onaanvaardbaar informatieverlies optreedt, de authenticiteit wordt gewaarborgd en de leesbaarheid is gegarandeerd.







# Modeleisen Bewaren

In totaal 13 modeleisen voor dit DUTO-proces

Minimaal een eis per functie

- Must have: 8
- Should have: 4
- Could have: 1

Zeven eisen van toepassing op alle niveaus van maatregelen, 6 in het bijzonder voor het zware niveau van maatregelen



# Vragen



Wat vind je van de opzet en structuur?



Herken je de processtappen en de modeleisen?

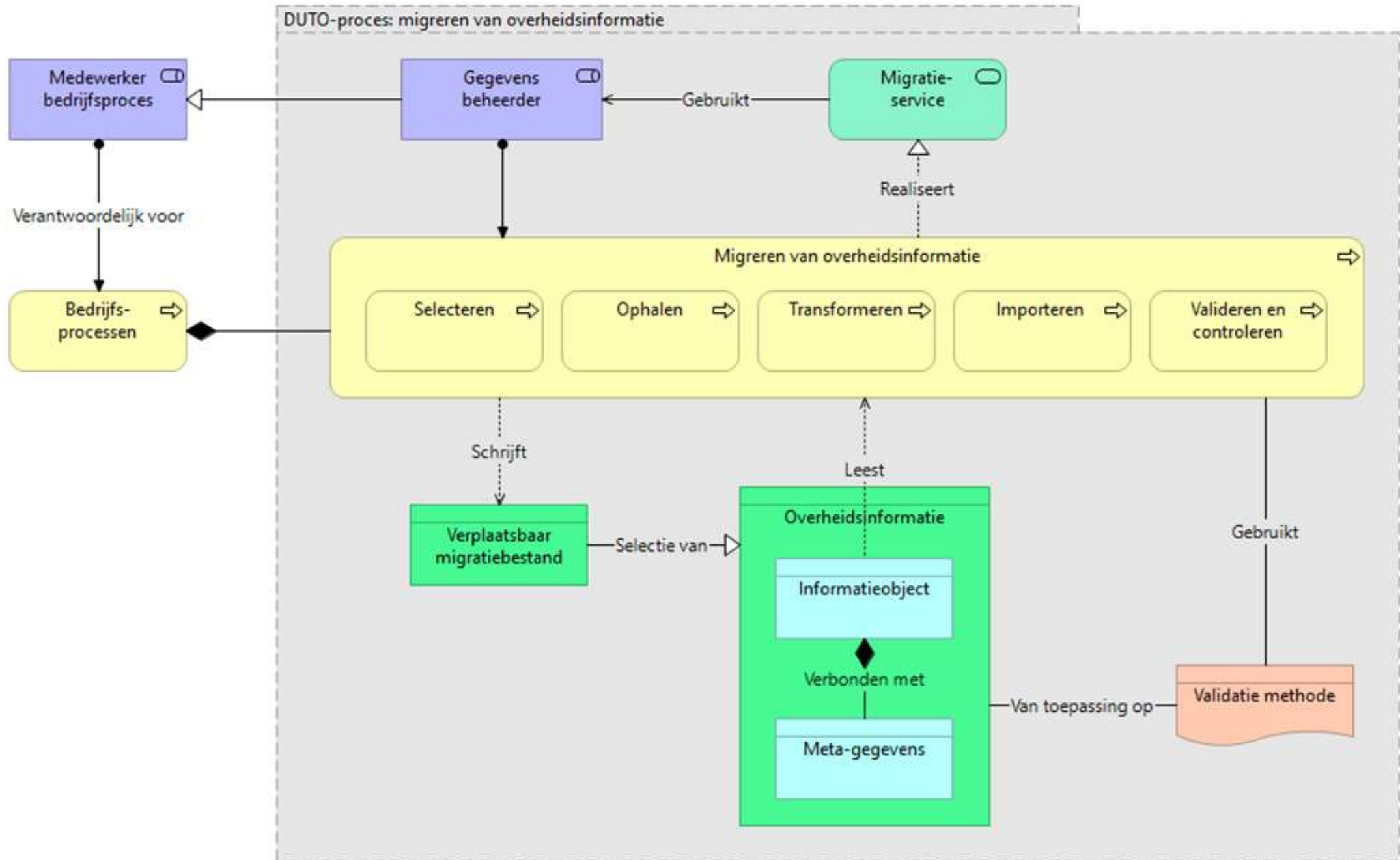


Mis je iets?



## DUTO-proces Migreren

Het DUTO-proces **migreren** gaat over de activiteiten die nodig zijn om informatieobjecten, zoals (combinaties van) bestanden, gegevens, datasets, links en verwijzingen te verplaatsen naar b.v. een andere applicatie en/of informatiedragers.





# Modeleisen Migreren

In totaal 15 modeleisen voor dit DUTO-proces

Minimaal een eis per functie\*

- Must have: 13
- Should have: 2

Elf eisen van toepassing op alle niveaus van maatregelen, vier in het bijzonder voor het zware niveau van maatregelen.

\* Per abuis is een eis gekoppeld aan de functie 'toegangsbeheer' terwijl deze niet aan dit proces is gelinkt – dit pakken we aan.



## Vragen



Wat vind je van de opzet en structuur?



Herken je de processtappen en de modeleisen?



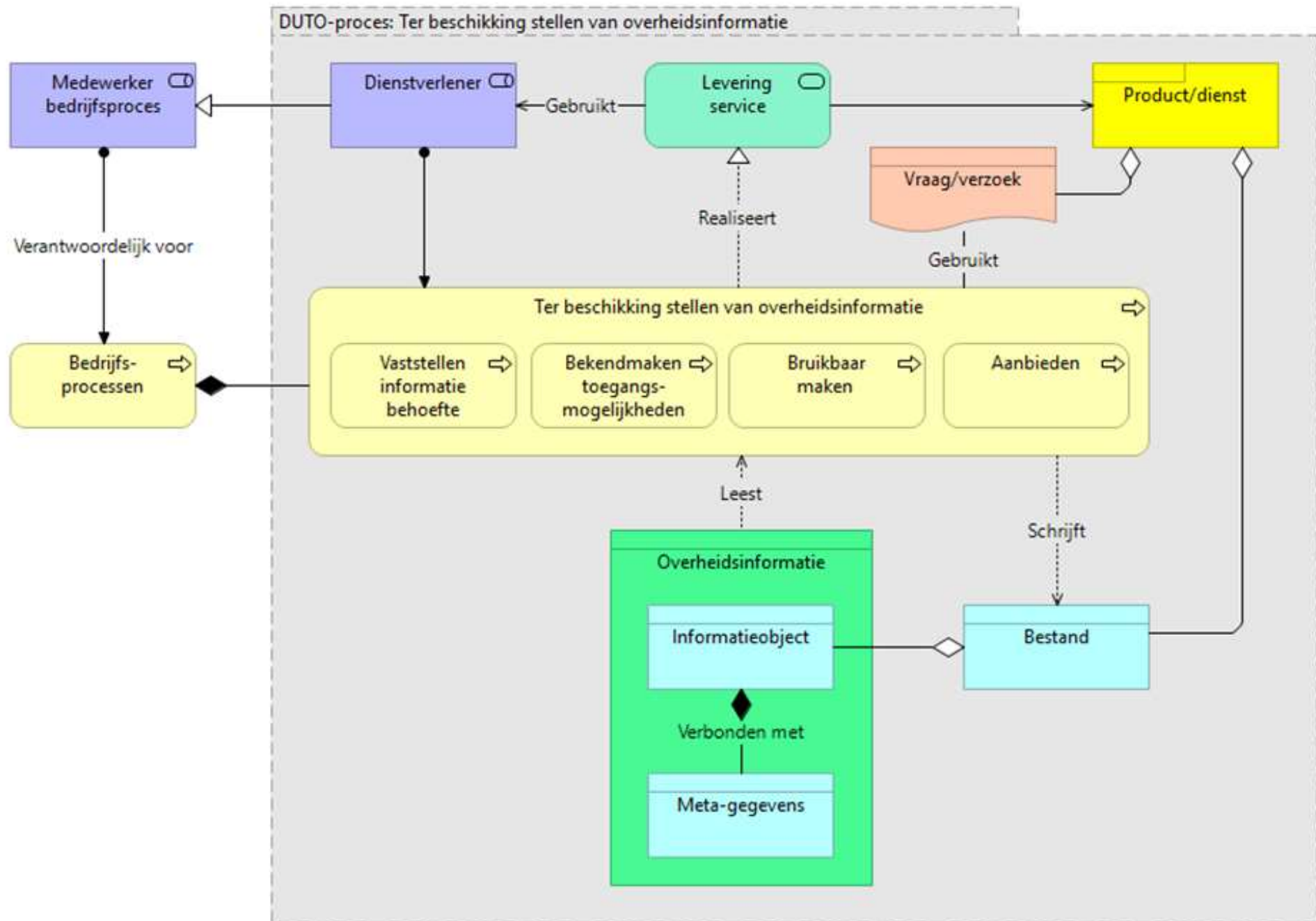
Mis je iets?



## DUTO-proces Ter beschikking stellen

Het DUTO-proces **ter beschikking stellen** gaat over de activiteiten die nodig zijn om informatieobjecten, zoals (combinaties van) bestanden, gegevens, datasets, links te leveren aan primaire en secundaire gebruikers ten behoeve van (her)gebruik.







# Modeleisen Ter beschikking stellen

In totaal 18 modeleisen voor dit DUTO-proces

Minimaal een eis per functie

- Must have: 8
- Should have: 2
- Could have: 7

Dertien eisen van toepassing op alle niveaus van maatregelen, drie in het bijzonder voor het zware niveau van maatregelen.

\* Twee eisen zijn nog niet concreet uitgewerkt voor wat betreft functie, patroon, niveau, en MoSCoW



# Vragen



Wat vind je van de opzet en structuur?



Herken je de processtappen en de modeleisen?

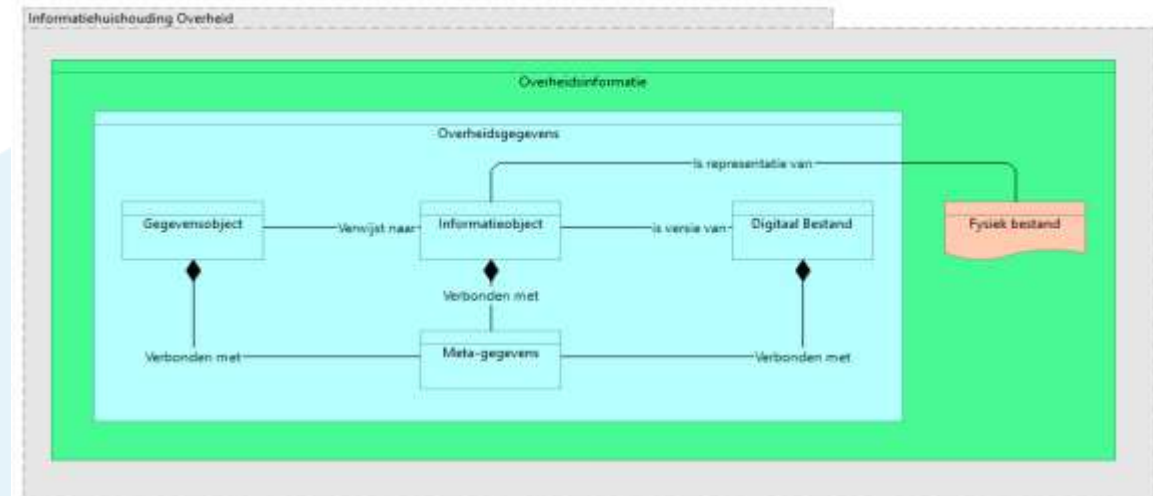
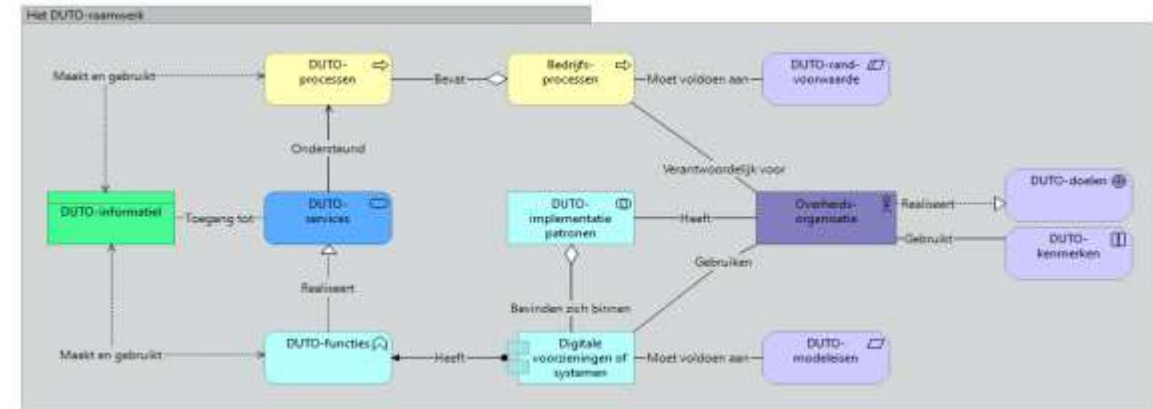


Mis je iets?



# Wat is gedaan? Generiek deel

- Implementatiemodellen versimpeld n.a.v. feedback uit eerdere sessie
- Definities processen/functies nader uitgewerkt
- Archimate-platen toegevoegd
  - Scope DUTO-raamwerk
  - Samenhang processen
  - Servicemodel
  - Informatiemodel



Bron: DUTO-Raamwerk Module 3 (Generiek Deel)

[www.nationaalarchief.nl/duto-raamwerk](http://www.nationaalarchief.nl/duto-raamwerk)



# Wat is gedaan? Specifieke delen

- Invullen modeleisen
- **Term beheerregimes** vervangen door ‘niveau van maatregelen’ nav feedback uit een eerdere sessie
- Alle processen nu in concept gereed en beschikbaar via [nationaalarchief.nl/duto-raamwerk](https://nationaalarchief.nl/duto-raamwerk)
- Alle 5 specifieke delen nu minimaal 1x in redactievergadering



# Vervolgstappen

- Dinsdag 23 mei: Eerstvolgende redactievergadering
- Juli 2023: Modules 1 en 2 voor goedkeuring naar de Standaardisatieraad  
Zie: <https://www.nationaalarchief.nl/archiveren/standaardisatieraad-nationaal-archief>
- mid-aug – mid-sept 2023: Openbaar reviewproces voor modules 3-8
- November 2023: Modules 3-8 (het generieke deel en de vijf DUTO-processen) voor goedkeuring naar Standaardisatieraad.

NB: Modules 3-8 worden als norm vastgesteld, maar alleen als uit de openbare review blijkt dat daarvoor draagvlak bestaat en dat het DUTO-Raamwerk een breed geaccepteerde werkwijze is. Zie: <https://www.nationaalarchief.nl/archiveren/kennisbank/norm>



## *Vragen en discussie*

